

СтритЛайн

Агентство Дизайна и Рекламы

ИП Кудлов В.В. _____

тел. 8-983-304-15-55
www.streetline54.ru

АРХИТЕКТУРНЫЕ РЕШЕНИЯ

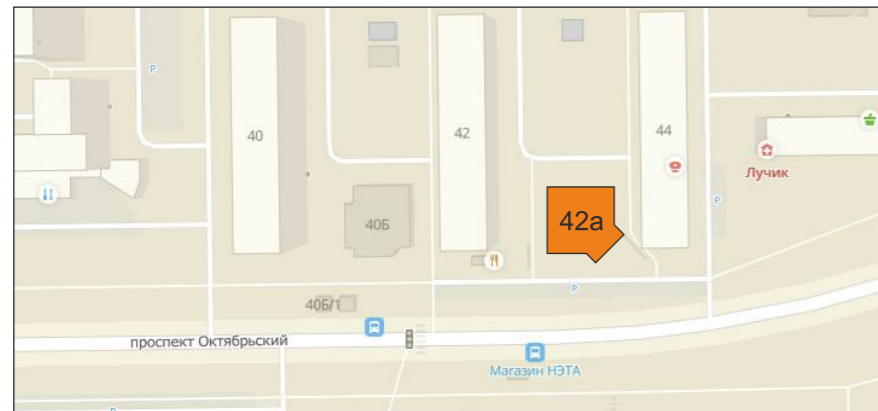
по адресу: г. Кемерово, Центральный р-н, пр. Октябрьский, д. 42а,
Нежилое здание.



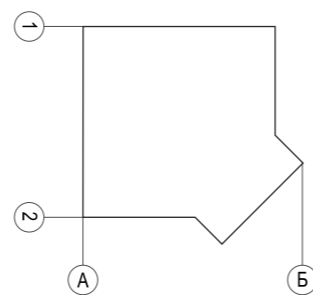
Шифр: 006.20-АР
Разработал - Кудлов В.В.

Кемерово 2020г.

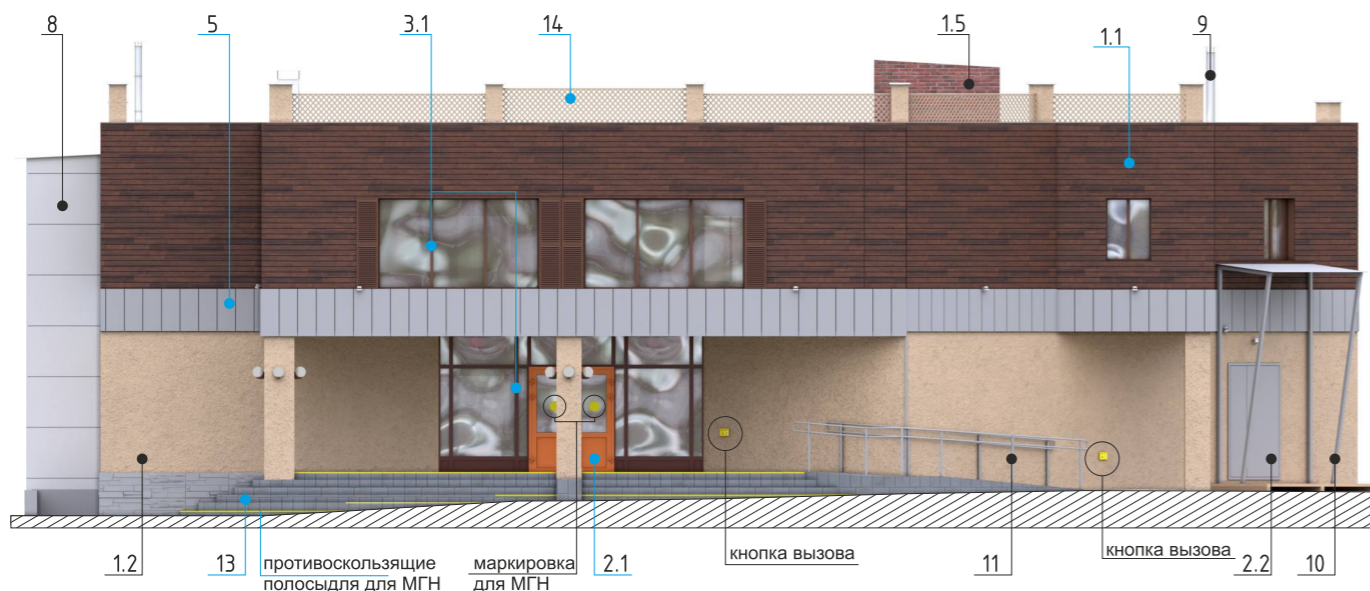
Ситуационный план-схема с размещением объекта.



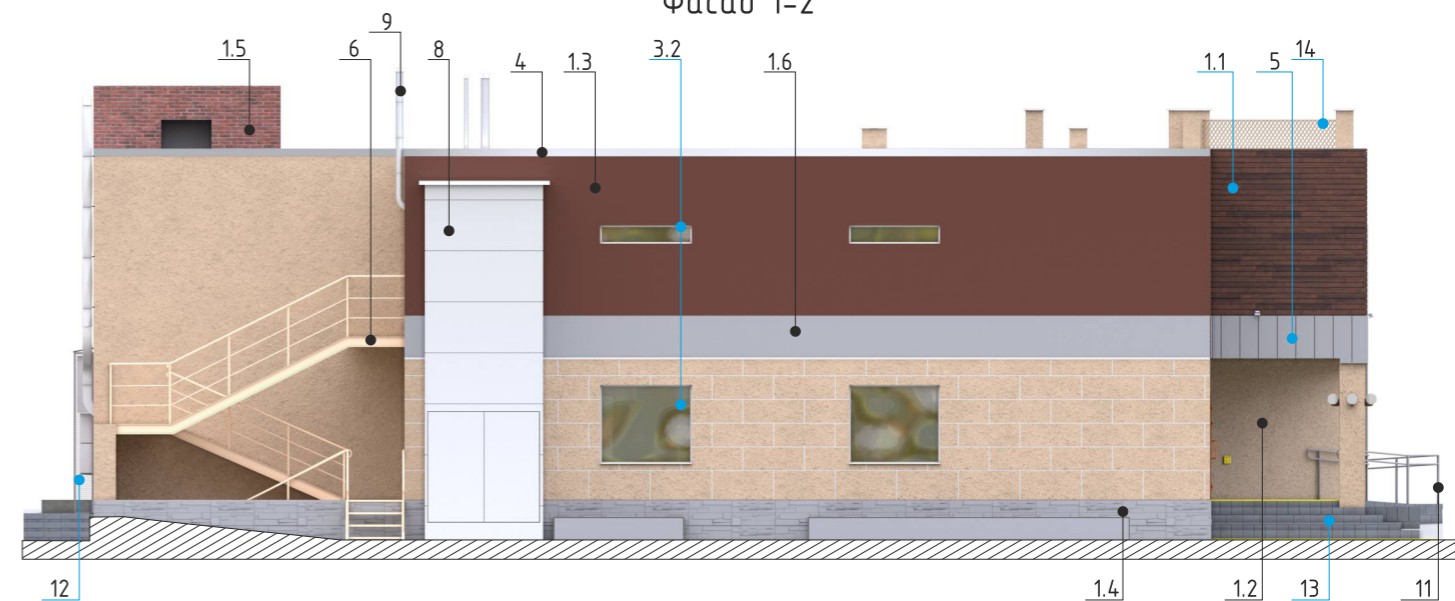
План координационных осей.



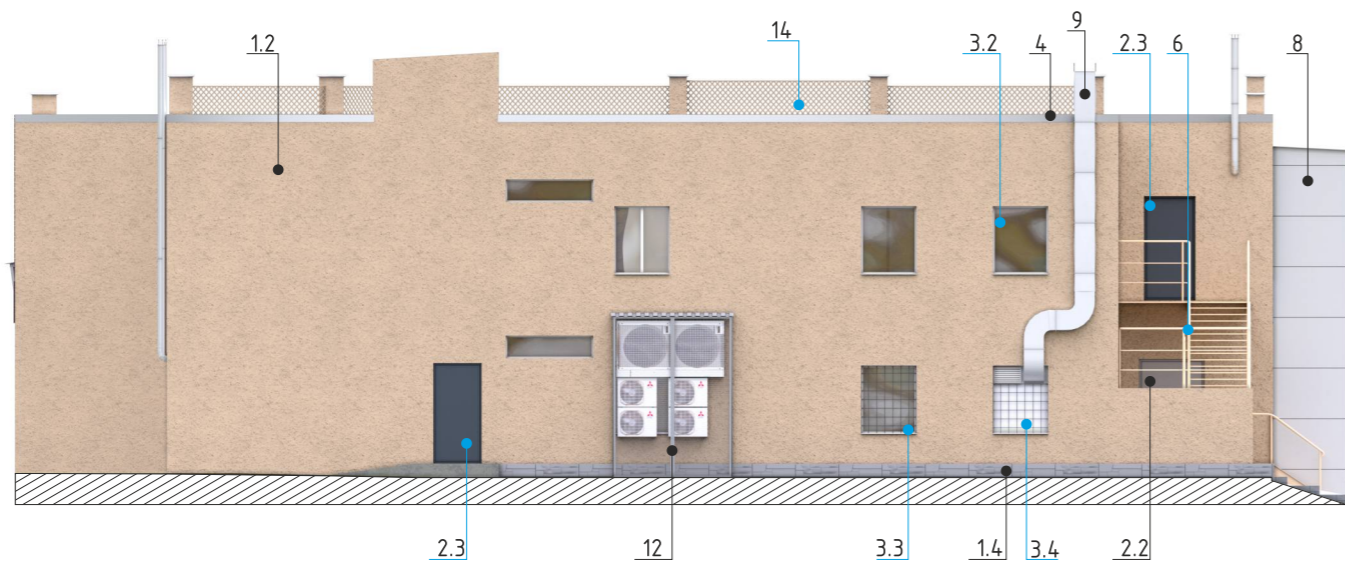
Фасад А-Б



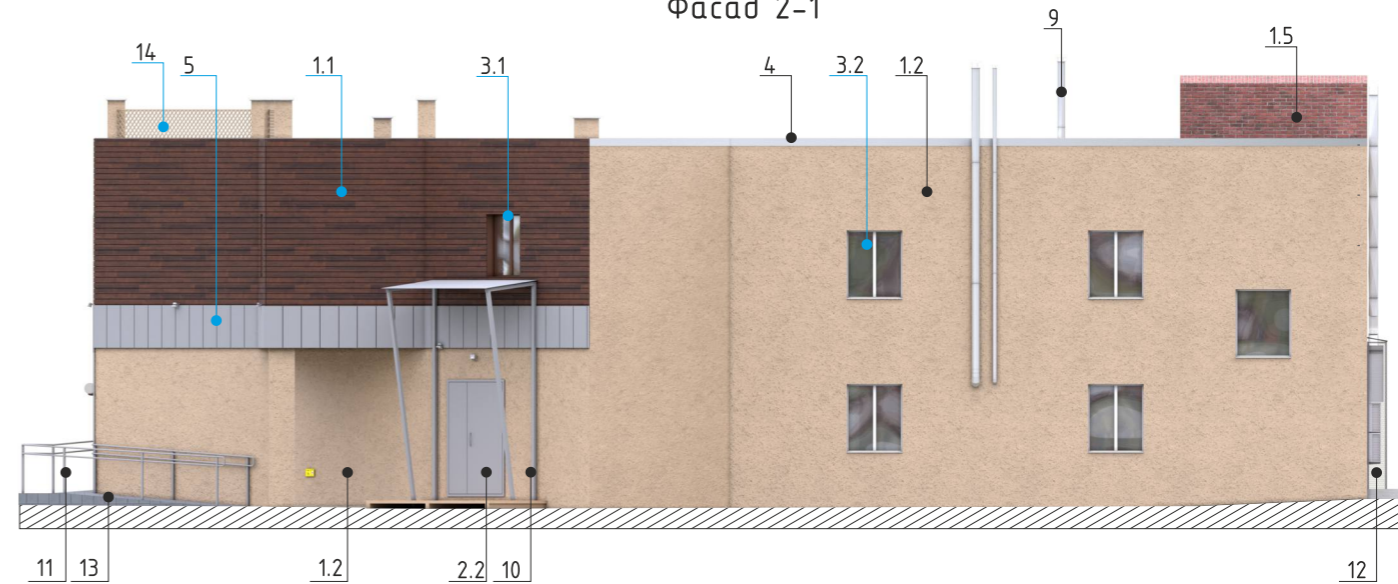
Фасад 1-2



Фасад Б-А



Фасад 2-1



Заказчик с архитектурным решением фасадов ознакомлен:

Ф.И.О.

(Подпись)

(дата)

006.20-AP

г. Кемерово, Центральный р-н, пр. Октябрьский, д. 42а
Нежилое здание
Фасады: А-Б, Б-А, 1-2, 2-1.

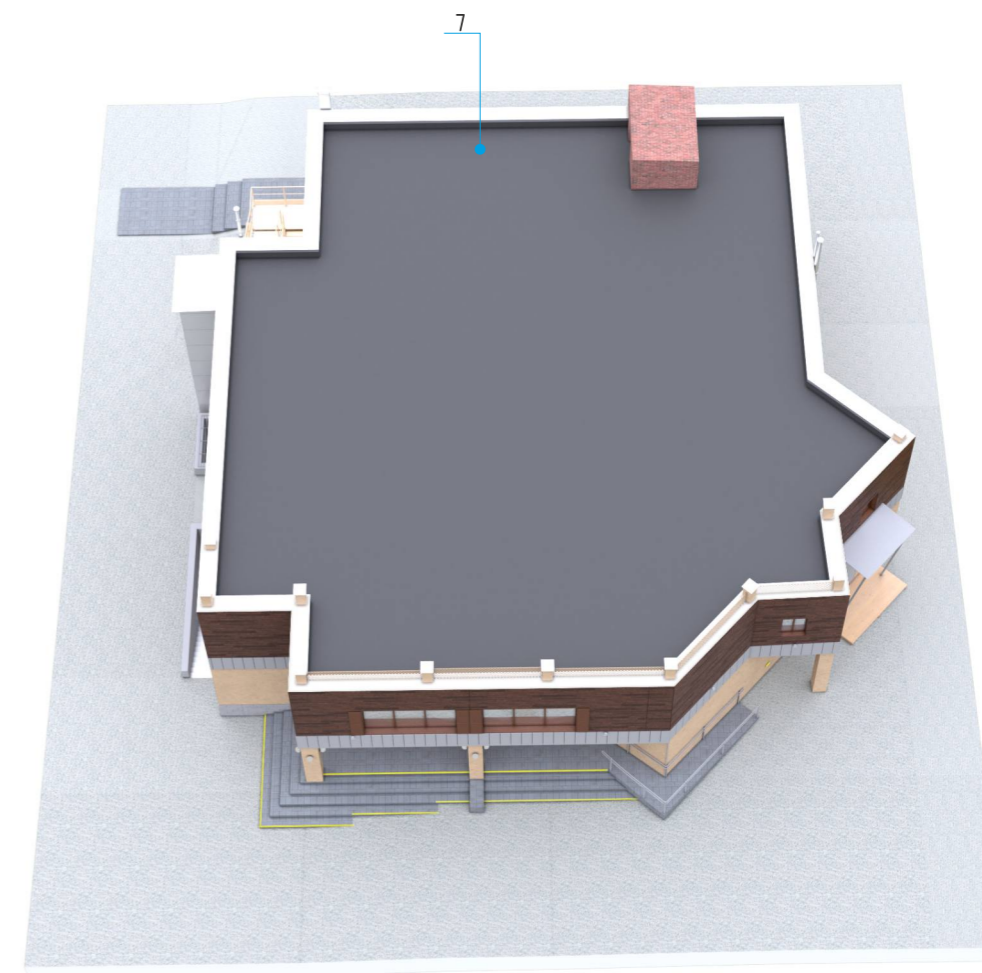
Лист

2

Ведомость отделочных материалов

Элемент здания, детали	№ поз.	№ цвета по каталогу	образец цвета	материал отделки
Стена фасада	1.1	RAL 8017 (приближен)		вент. фасад (оцинкованная сталь)
	1.2	Tikkurila «Sumphony» J456		оштукатуренная стена (окрашенная)
	1.3	Tikkurila «Sumphony» L471		оштукатуренная стена (окрашенная)
	1.4	RAL 7045 (приближен)		искусственный камень
	1.5	RAL 8002 (приближен)		кирпичная стена
	1.6	Tikkurila «Sumphony» J499		оштукатуренная стена (окрашенная)
Дверь	2.1	RAL 2000 (приближен)		ПВХ – профиль, стекло прозрачное
	2.2	RAL 7005 (приближен)		Дверь металлическая, полимеренная
	2.3	RAL 7012 (приближен)		Дверь металлическая, полимеренная
Окно	3.1	RAL 8017 (приближен)		ПВХ – профиль, стекло – прозрачное
	3.2	RAL 9003 (приближен)		ПВХ – профиль, стекло прозрачное
	3.3	RAL 9003 (приближен)		ПВХ – профиль, стекло прозрачное, с металлической решёткой черного цвета
	3.4	RAL 9003 (приближен)		ПВХ – профиль, стекло с белым заполнением, с металлической решёткой черного цвета
Парапет	4	RAL 7045 (приближен)		профильный лист оцинкованной стали
Фриз	5	«ALCODOME» марки AV-001		алюминиевые композитные панели
Лестничный марш	6	Tikkurila «Sumphony» J456		металл окрашенный
Кровля	7	RAL 9004 (приближен)		рулонная мягкая кровля (рубероид)
Обшивка тех. сооружения	8	«ALCODOME» марки AV-001		алюминиевые композитные панели
Трубы вентиляции	9	RAL 7045 (приближен)		Заводская труба (оцинкованная сталь)
Навес	10	RAL 7045 (приближен)		металлическая труба, окрашенная
Ограждение пандуса	11	RAL 7045 (приближен)		металл полимеренный
Тех. отсек для кондиционеров	12	RAL 7045 (приближен)		металл полимеренный
Лестница входной группы	13	серый		тротуарная плитка
декоративная решетка	14	RAL 1014 (приближен)		металл окрашенный

Вид сверху



Примечания:

1. Настоящий раздел проектной документации разработан в соответствии с фактически выполненными строительно-отделочными работами и учетом рекомендаций УАиГ.
2. При разработке цветовых решений использовался каталог RAL, каталог Tikkurila «Sumphony»
3. Конструктивные решения – см. рабочий проект АС (разрабатывается отдельно).
4. Недопустимы отступления от согласованного проекта без согласования в обязательном порядке с проектировщиком и УАиГ.
5. Информационные конструкции разработать и согласовать с УАиГ г. Кемерово отдельным проектом в установленном порядке.
6. Срок действия альбома «Архитектурные решения» – 3 года по истечении срока АР- подлежит согласованию в УАиГ.
7. Не реже одного раза в год все архитектурные элементы фасадов мыть или обновлять окрашенные поверхности.
8. Перед началом окраски сделать пробный выкрас на стене фасада, пригласить представителя УАиГ для принятия окончательного решения (тел 58-04-20, 58-43-64).

Экран компьютера и принтеры имитируют цвета в зависимости от их технических параметров цветопередачи и восприятие цвета имеет различные физиологические свойства. Поэтому рекомендуется проверить выбранные цвета по реальным колерным картам.

Заказчик с ведомостью отделочных материалов ознакомлен

Ф.И.О.

(Подпись)

(дата)

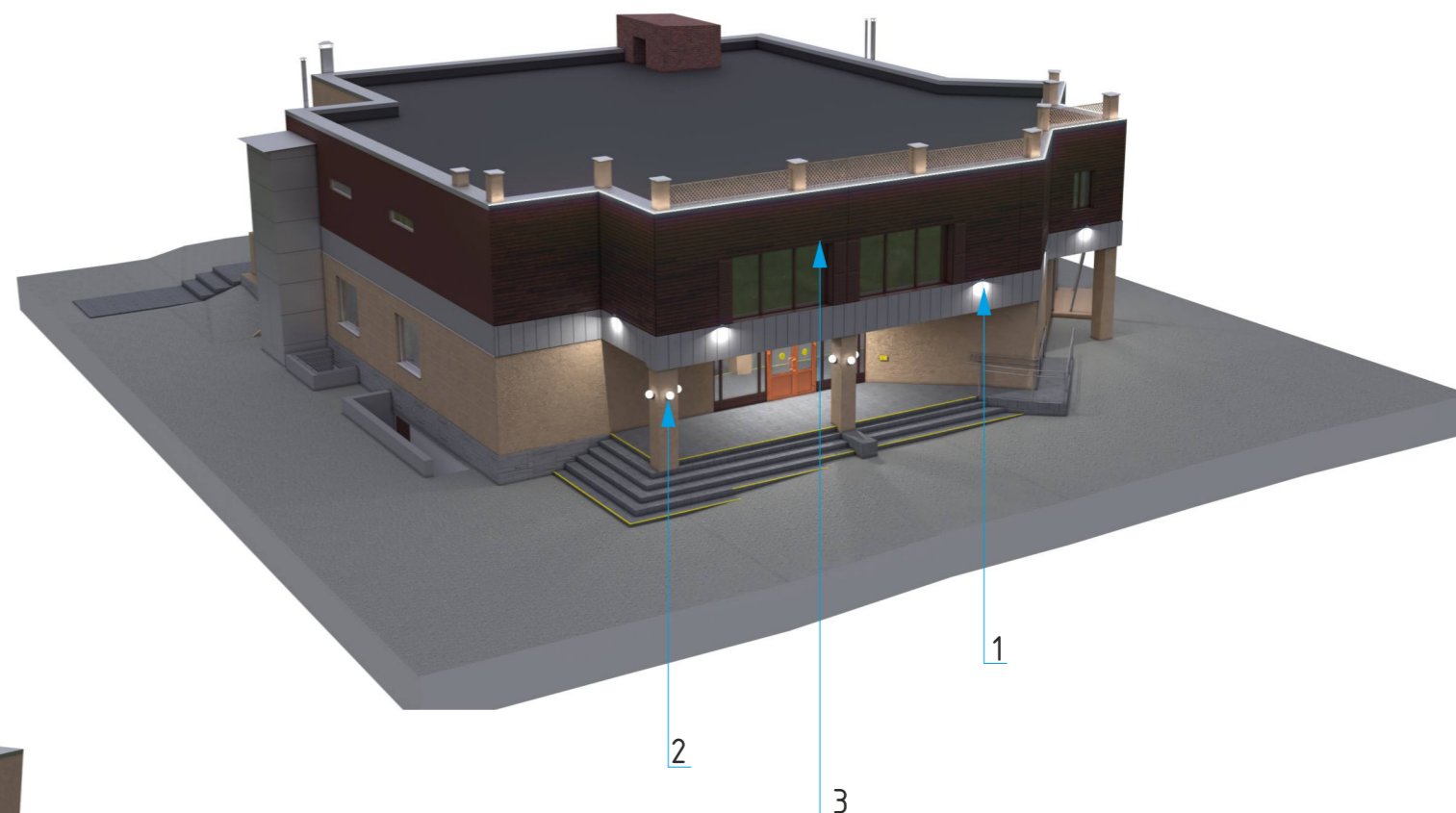
006.20-АР

г. Кемерово, Центральный р-н, пр. Октябрьский, д. 42а
Нежилое здание
Ведомость отделочных материалов.

Лист

3

Архитектурная подсветка. Праздничная иллюминация.



Примечания:

1. Допускается использование осветительных приборов с аналогичными характеристиками, указанными в ведомости осветительных приборов.
2. Светодиодную ленту закрепить по периметру согласно представленной визуализации, исключить провисания.

Ведомость осветительных приборов

№	Осветительный прибор	код прибора	Лампа	Мощность Вт	Цоколь	масса кг	Свет
1	Прожектор светодиодный	LPD0701-70-K03 либо аналог	светодиод	70		1,1	белый
2	Уличный настенный светильник	G25.131.000.AYE27 либо аналог	светодиод	60	E27		белый
3	Лента светодиодная герметичная (RGB)	UL-00005581 либо аналог	светодиодная лента	10Вт/м			белый



Заказчик с праздничной иллюминацией и архитектурной подсветкой ознакомлен

Ф.И.О.

(Подпись)

(дата)

006.20-AP

г. Кемерово, Центральный р-н, пр. Октябрьский, д. 42а
Нежилое здание
Архитектурная подсветка. Праздничная иллюминация.

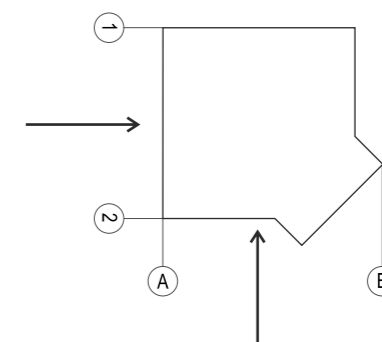
Лист

4

Общий вид фасадов : А-Б и 1-2



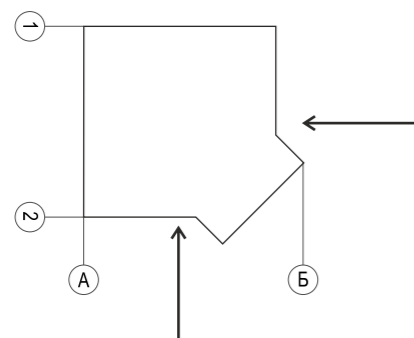
План координационных осей.



Общий вид фасадов : А-Б и 2-1



План координационных осей.



Заказчик с архитектурным решением фасадов ознакомлен

Ф.И.О.

(Подпись)

(дата)

006.20-AP

г. Кемерово, Центральный р-н, пр. Октябрьский, д. 42а
Нежилое здание
Общий вид фасадов: Б-А и 2-1; 1-2 и Б-А

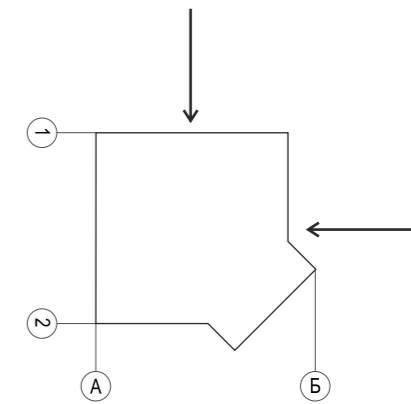
Лист

5

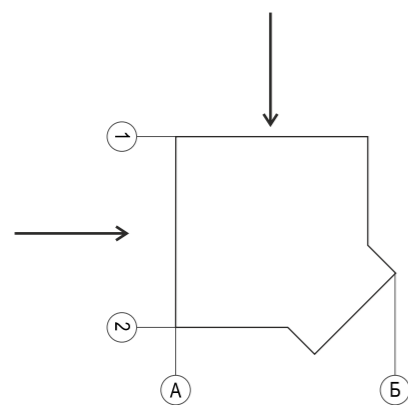
Общий вид фасадов: Б-А и 2-1



План координационных осей.



План координационных осей.



Общий вид фасадов: Б-А и 1-2



Заказчик с архитектурным
решением фасадов ознакомлен

.....
Ф.И.О.

.....
(Подпись)

.....
(дата)

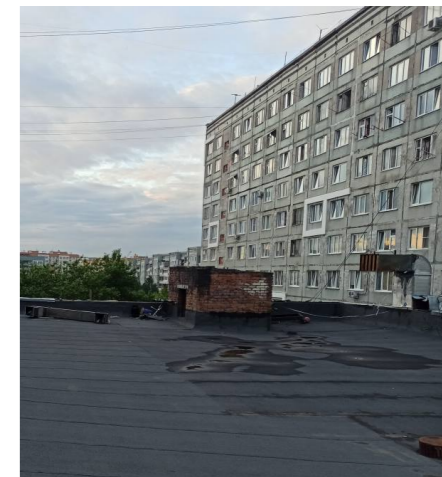
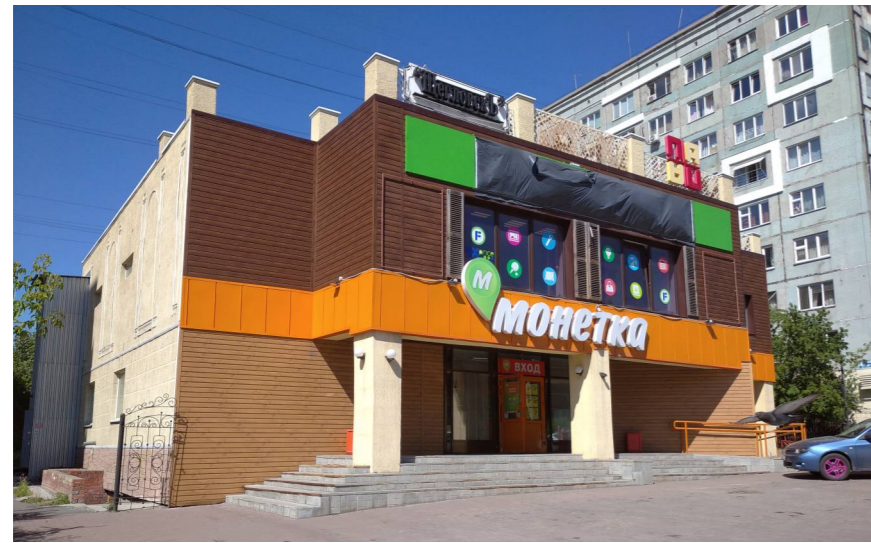
006.20-AP

г. Кемерово, Центральный р-н, пр. Октябрьский, д. 42а
Нежилое здание
Общий вид фасадов: Б-А и 2-1; 1-2 и Б-А.

Лист

6

Фотофиксация текущего состояния здания.



Заказчик с фотофиксацией текущего состояния здания ознакомлен

.....
Ф.И.О.

.....
(Подпись)

.....
(дата)

006.20-AP

г. Кемерово, Центральный р-н, пр. Октябрьский, д. 42а
Нежилое здание
Фотофиксация текущего состояния.

Лист

7