

СтритЛайн

Агентство Дизайна и Рекламы

ИП Кудлов В.В. _____

тел. 8-983-304-15-55

www.streetline54.ru

АРХИТЕКТУРНЫЕ РЕШЕНИЯ

по адресу: г. Кемерово, Центральный р-н, пр. Советский , д. 28а,
Нежилое здание.



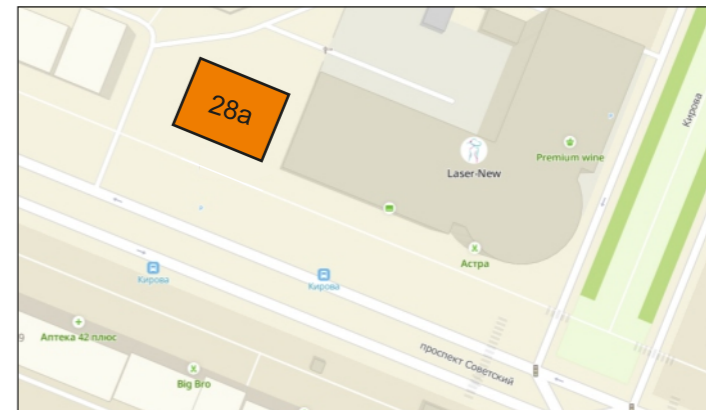
Шифр: 005.21-АР
Разработал - Кудлов В.В.

Кемерово 2021г.

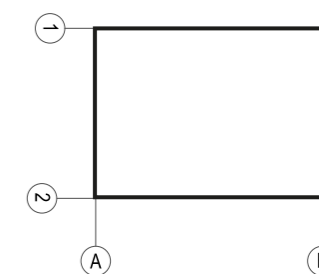
Фасад А-Б



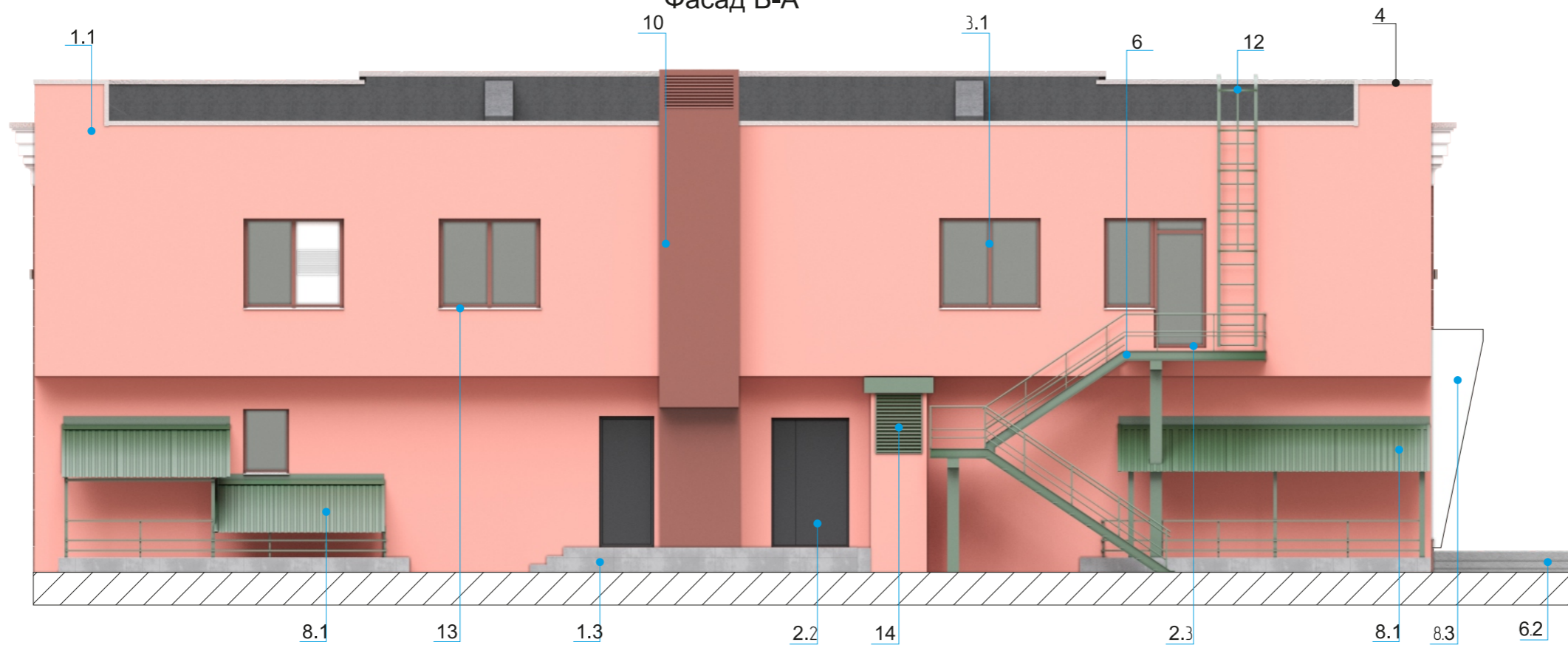
Ситуационный план-схема с размещением объекта



План координационных осей.



Фасад Б-А



Заказчик с архитектурным решением фасадов ознакомлен:
 Ф.И.О. _____

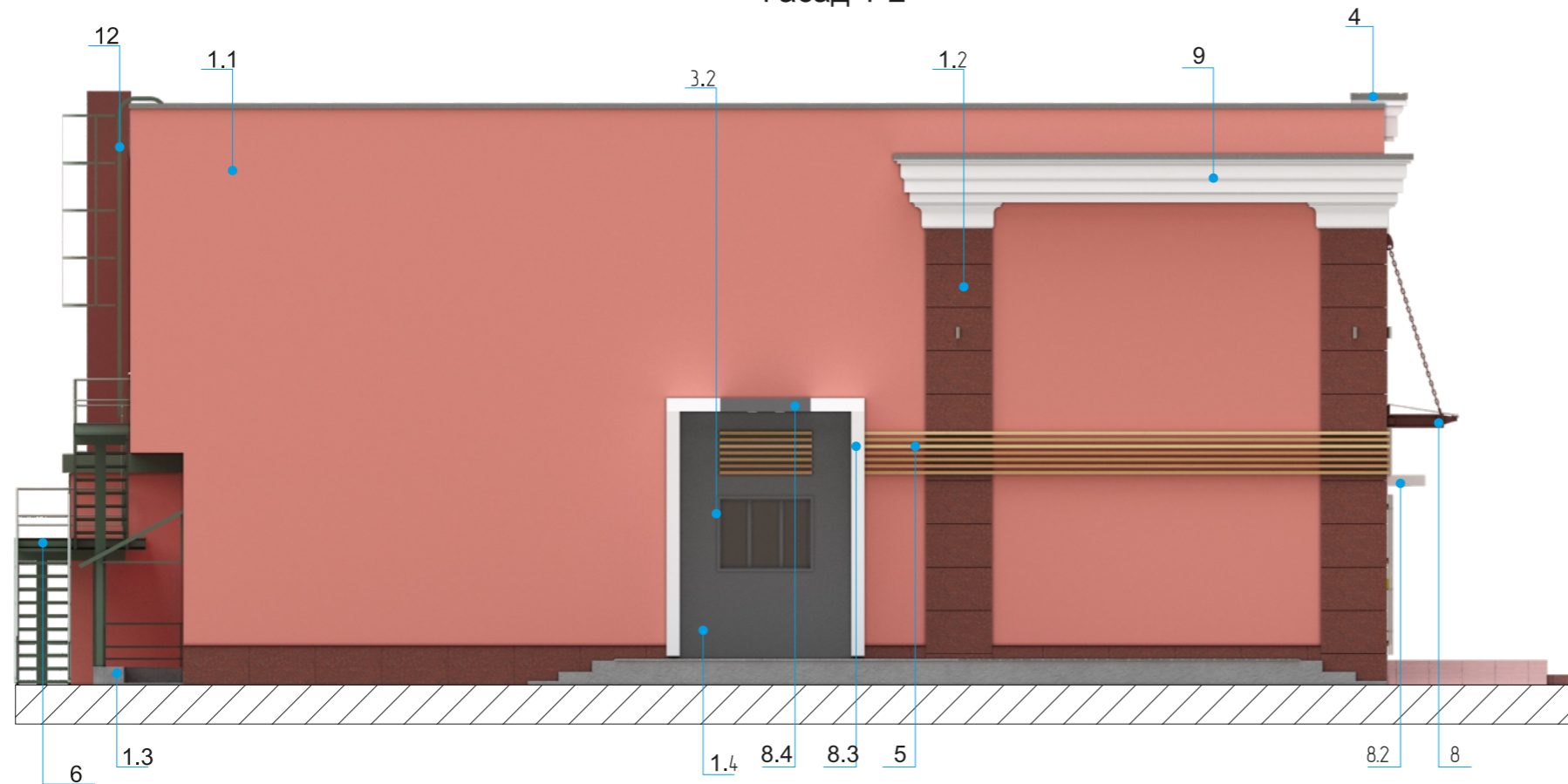
(Подпись)

(дата)

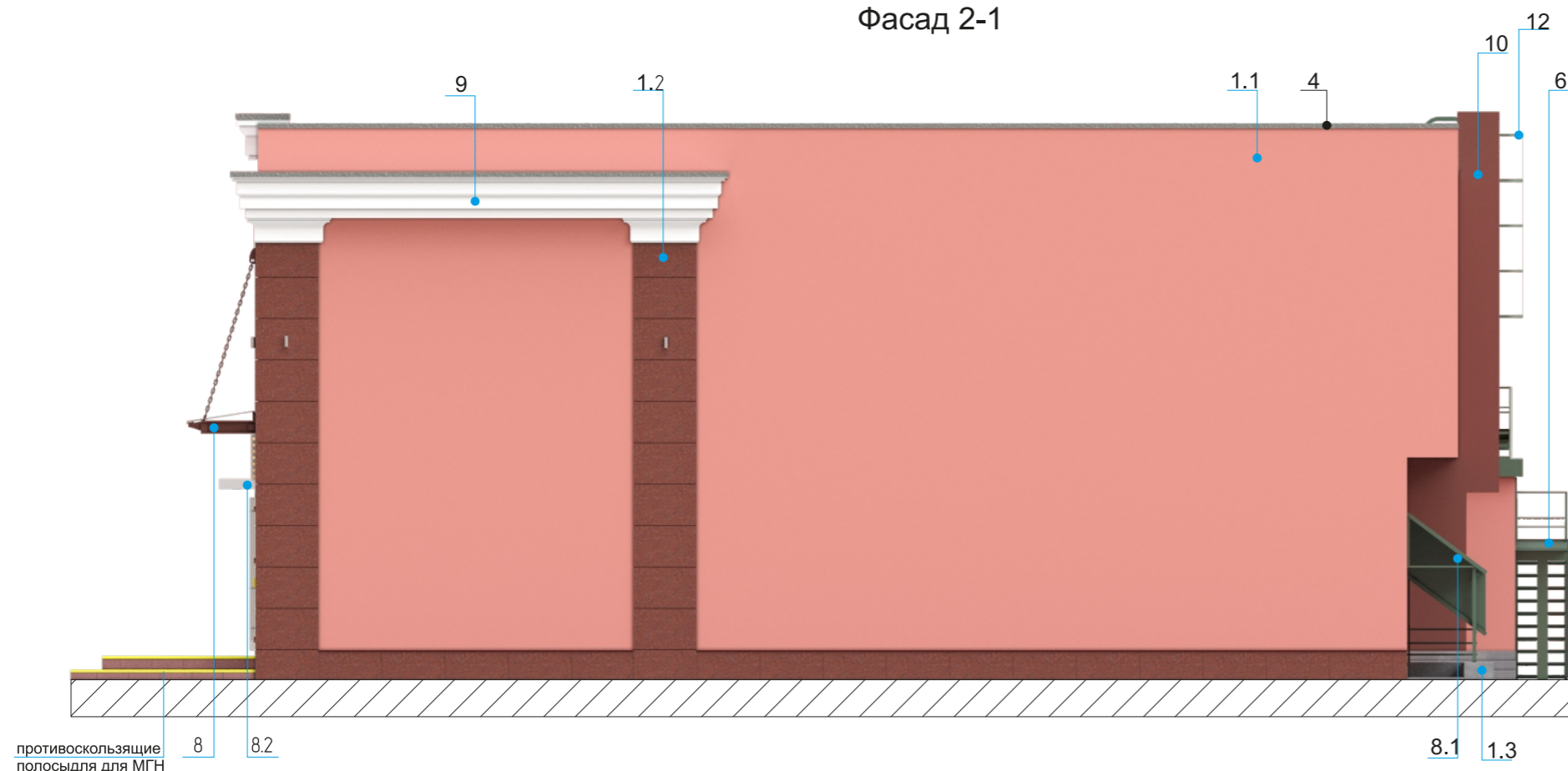
005.21-AP

г. Кемерово, Центральный р-н, пр. Советский, д. 28а
 Нежилое здание
 Фасады: А-Б, Б-А.

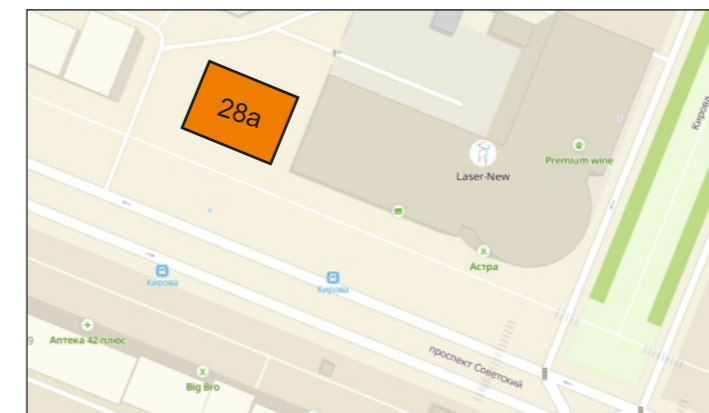
Фасад 1-2



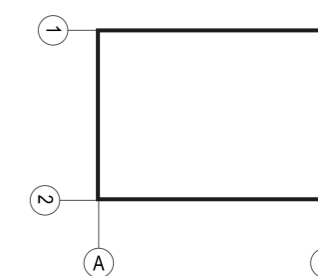
Фасад 2-1



Ситуационный план-схема с размещением объекта



План координационных осей.



Заказчик с архитектурным решением фасадов ознакомлен:

Ф.И.О.

(Подпись)

(дата)












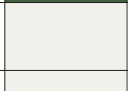








005.21-АР

г. Кемерово, Центральный р-н, пр. Советский, д. 28а
Нежилое здание
Фасады: 1-2, 2-1.

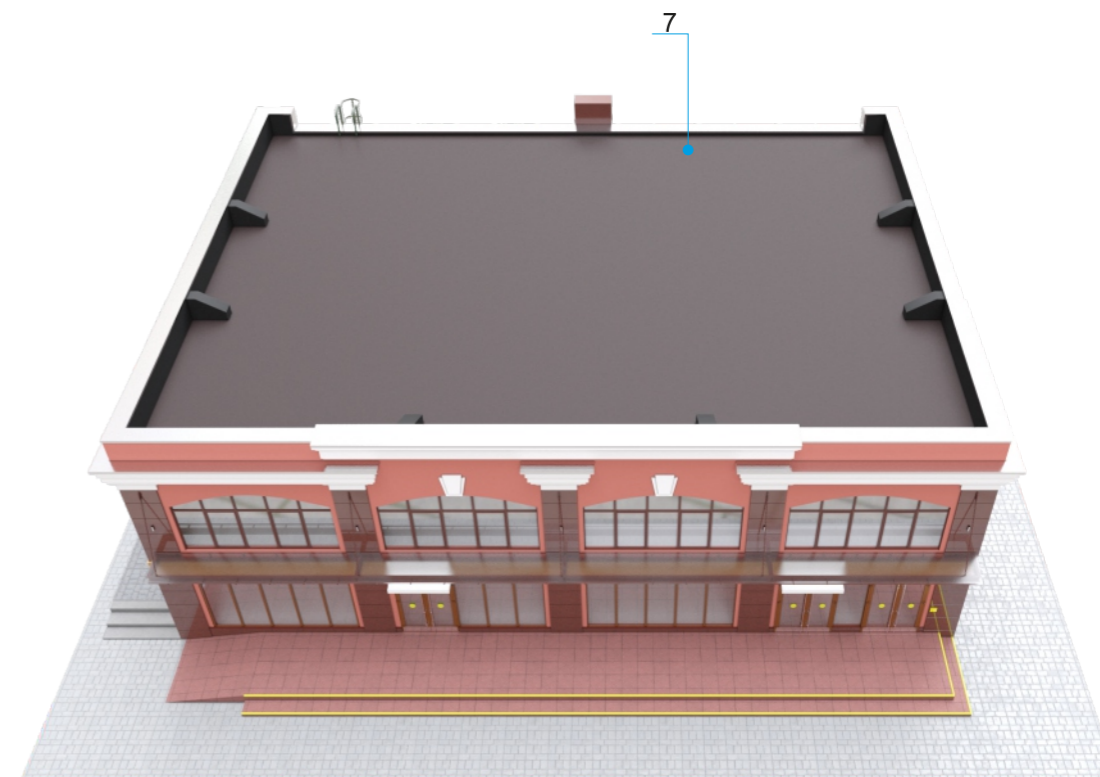
Лист

3

Ведомость отделочных материалов

Элемент здания, детали	№ поз.	№ цвета по каталогу	образец	материал отделки
Стена фасада	1.1	V410		оштукатуренная стена (окрашенная), краска Tikkurila «Symphony»
	1.2	G-760/PR		Полированный Керамогранит Плитка Grasarо Atlantide
	1.3	G-1102		Керамогранит Плитка Grasarо Beton
	1.4	AV-024		Алюминиевые композитные панели «ALCODOME»
Дверь	2.1	RAL 8001		ПВХ - профиль, стекло прозрачное
	2.2	RAL 9004		Дверь металлическая, полимеренная
	2.3	RAL 8001		ПВХ - профиль, стекло прозрачное
Окно	3.1	RAL 8001		ПВХ - профиль, стекло прозрачное
	3.2	RAL 9004		ПВХ - профиль, стекло прозрачное
Парапет	4	RAL 7045		профильный лист оцинкованной стали
Фриз	5	RAL 1014		Брусok деревянный
Лестничнuй марш	6	M378		металл окрашенный, краска Tikkurila «Symphony»
Крыльцо, пандус	6.1	RAL 3014		тротуарная плитка с шероховатой поверхностью
Кровля	7	RAL 9004		рулонная мягкая кровля (рубероид)
Козырёк	8	RAL 8012		металлическая труба, полимерная окраска
Козырёк	8.1	RAL 6001		Профнастил, мет. трубы - полимерная окраска
Козырёк	8.2	G 9003		Алюминиевые композитные панели «ALCODOME»
Боковые части	8.3	G 9003		Алюминиевые композитные панели «ALCODOME»
Часть козырька	8.4	AV-024		Алюминиевые композитные панели «ALCODOME»
Карниз	9	RAL 9016		карниз из пенополистерола (готовая продукция)
Вентиляционная труба	10	RAL 8012		металлическая труба, полимерная окраска
Пожарная лестница	12	M378		металл окрашенный, краска Tikkurila «Symphony»
Отлив для окон	13	RAL 9016		полимерная окраска
Вент. решетка	14	RAL 6001		металл окрашенный, полимерная краска

Вид сверху



Примечания:

1. Настоящий раздел проектной документации разработан в соответствии с фактически выполненными строительно-отделочными работами и учетом рекомендаций УАиГ.
2. При разработке цветовых решений использовался каталог RAL, каталог Tikkurila «Symphony»
3. Недопустимы отступления от согласованного проекта без согласования в обязательном порядке проектировщиком и УАиГ.
4. Информационные конструкции разработать и согласовать с УАиГ г. Кемерово отдельным проектом в установленном порядке.
5. Срок действия альбома «Архитектурные решения» - 3 года. По истечении срока AP- подлежит согласованию в УАиГ.
6. Не реже одного раза в год все архитектурные элементы фасадов мыть или обновлять окраску поверхности.
7. Перед началом окраски сделать пробный выкрас на стене фасада, пригласить представителя УАиГ для принятия окончательного решения (тел 58-04-20, 58-43-64).

Экран компьютера и принтеры имитируют цвета в зависимости от их технических параметров цветопередачи и восприятие цвета имеет различные физиологические свойства. Поэтому рекомендуется проверить выбранные цвета по реальным колерным картам.

Заказчик с ведомостью отделочных материалов ознакомлен

Ф.И.О.

(Подпись)

(дата)

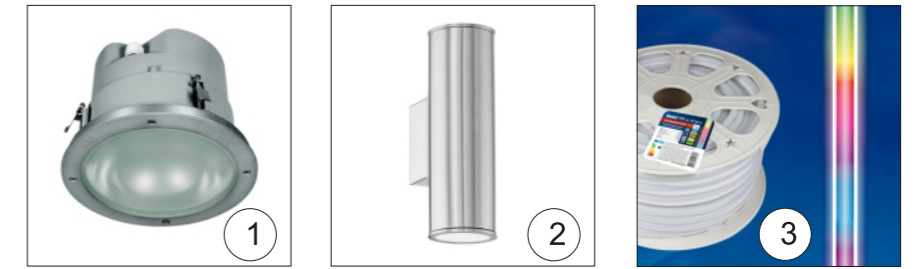
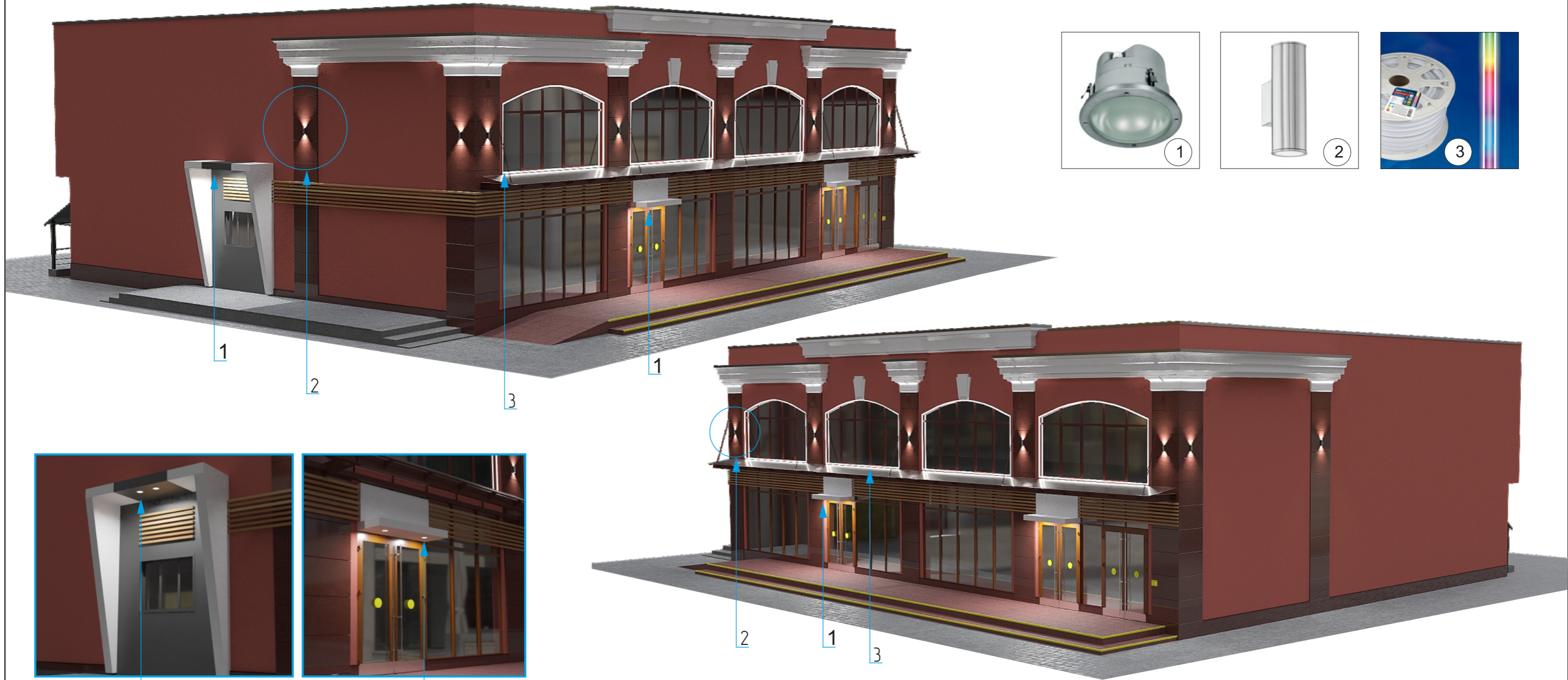
005.21-AP

г. Кемерово, Центральный р-н, пр. Советский , д. 28а
Нежилое здание
Ведомость отделочных материалов.

Лист

4

Архитектурная подсветка. Праздничная иллюминация.



Ведомость осветительных приборов

№	Осветительный прибор	код прибора	Лампа	Мощность Вт	Цоколь	масса кг	Свет
1	Пржектор светодиодный	ELGO EPOS 20H либо аналог	светодиод	70	Rx7s		белый
2	Уличный настенный	Eglo Riga 94107 либо аналог	светодиод	6	led		белый
3	Лента светодиодная герметичная	UL-00005581 либо аналог	светодиодная лента	10Вт/м			белый

Примечания:

1. Допускается использование осветительных приборов с аналогичными характеристиками, указанными в ведомости осветительных приборов.
2. Светодиодную ленту закрепить по периметру согласно представленной визуализации, исключить провисания.

Заказчик с праздничной иллюминацией и архитектурной подсветкой ознакомлен

Ф.И.О.

(Подпись)

(дата)

005.21-AP

г. Кемерово, Центральный р-н, пр. Советский, д. 28а
Нежилое здание
Архитектурная подсветка. Праздничная иллюминация.

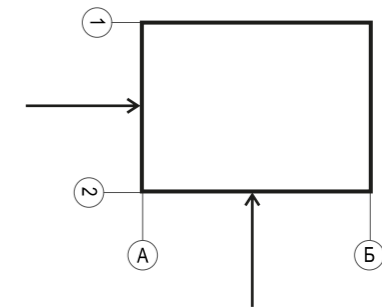
Лист

5

Общий вид фасадов : А-Б и 1-2

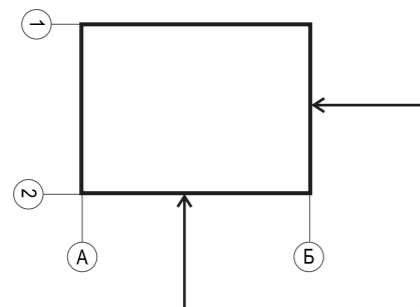


План координационных осей.



Общий вид фасадов : А-Б и 2-1

План координационных осей.



Заказчик с архитектурным решением фасадов ознакомлен

Ф.И.О.

(Подпись)

(дата)

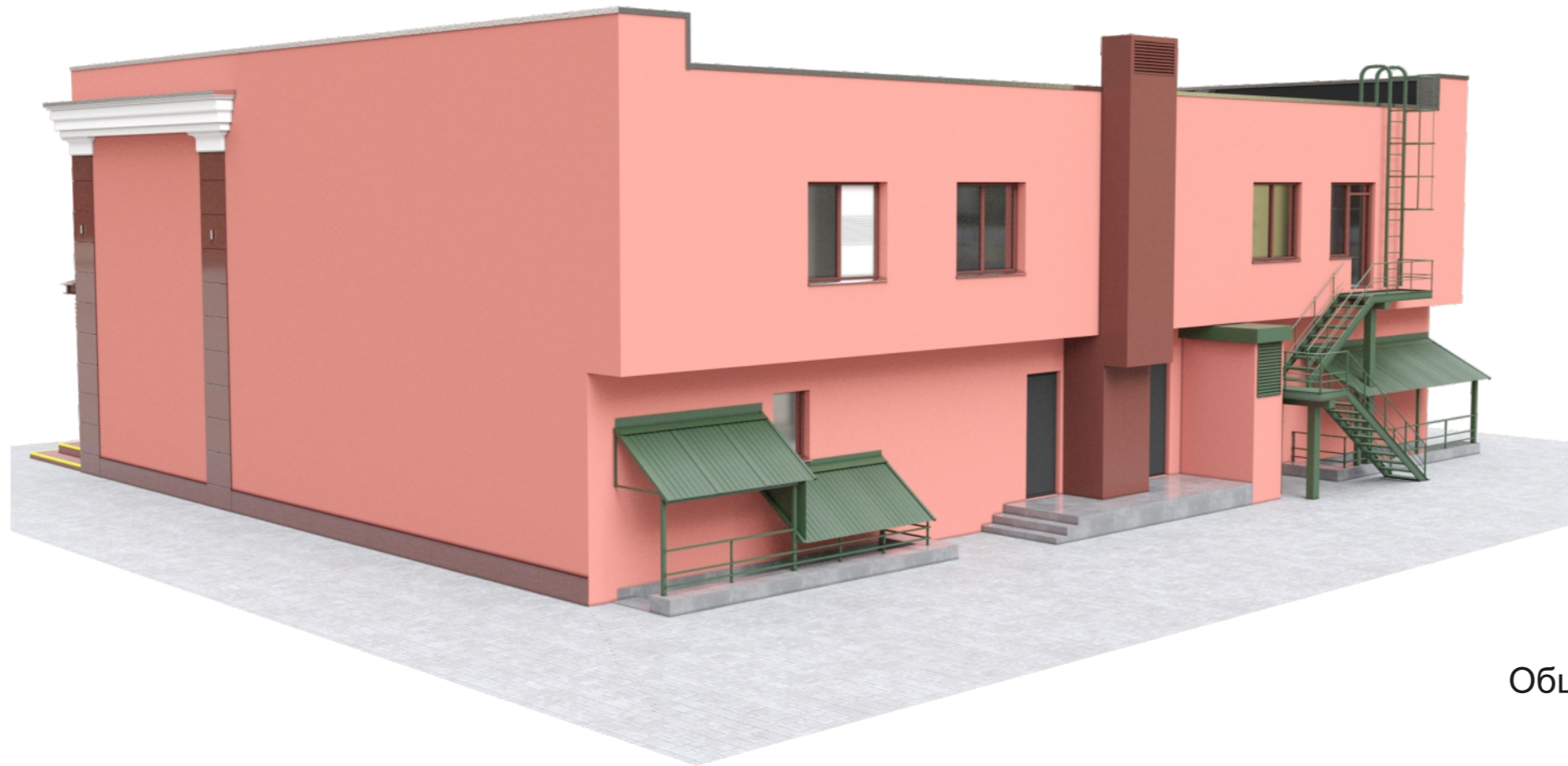
005.21-AP

г. Кемерово, Центральный р-н, пр. Советский , д. 28а
Нежилое здание
Общий вид фасадов: А-Б и 1-2; А-Б и 2-1

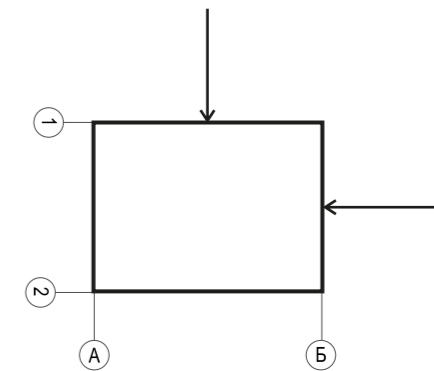
Лист

6

Общий вид фасадов: Б-А и 2-1



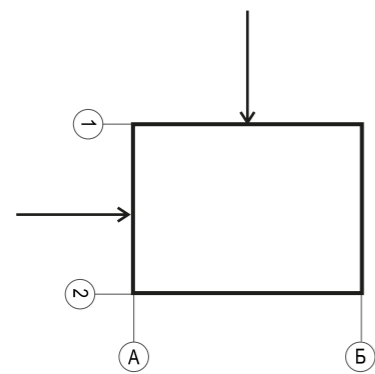
План координационных осей.



Общий вид фасадов: Б-А и 1-2



План координационных осей.



Заказчик с архитектурным решением фасадов ознакомлен

Ф.И.О.

(Подпись)

(дата)

005.21-АР

г. Кемерово, Центральный р-н, пр. Советский, д. 28а
Нежилое здание
Общий вид фасадов: Б-А и 1-2; Б-А и 2-1.

Лист

7

Фотофиксация текущего состояния здания.



Заказчик с фотофиксацией текущего состояния здания ознакомлен

Ф.И.О.

(Подпись)

(дата)

005.21-AP

г. Кемерово, Центральный р-н, пр. Советский , д. 28а
Нежилое здание
Фотофиксация текущего состояния.

Лист

8