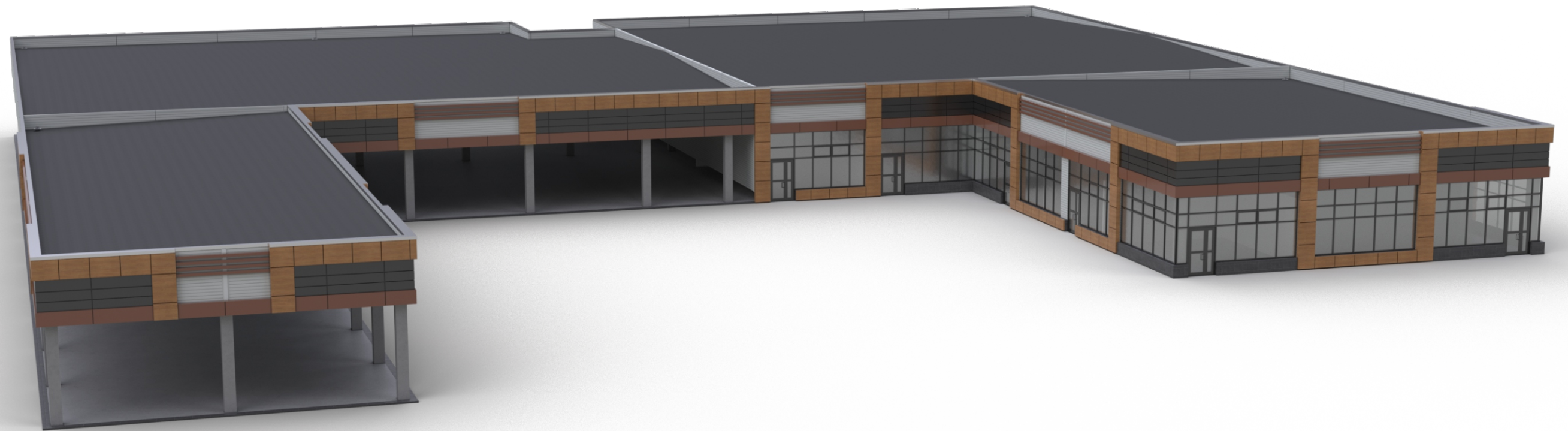




МЭРИЯ
города Новосибирска

ДЕПАРТАМЕНТ СТРОИТЕЛЬСТВА И АРХИТЕКТУРЫ
ГЛАВНОЕ УПРАВЛЕНИЕ АРХИТЕКТУРЫ И ГРАДОСТРОИТЕЛЬСТВА

Красный проспект, 50
г. Новосибирск, 630091



ПАСПОРТ ФАСАДОВ

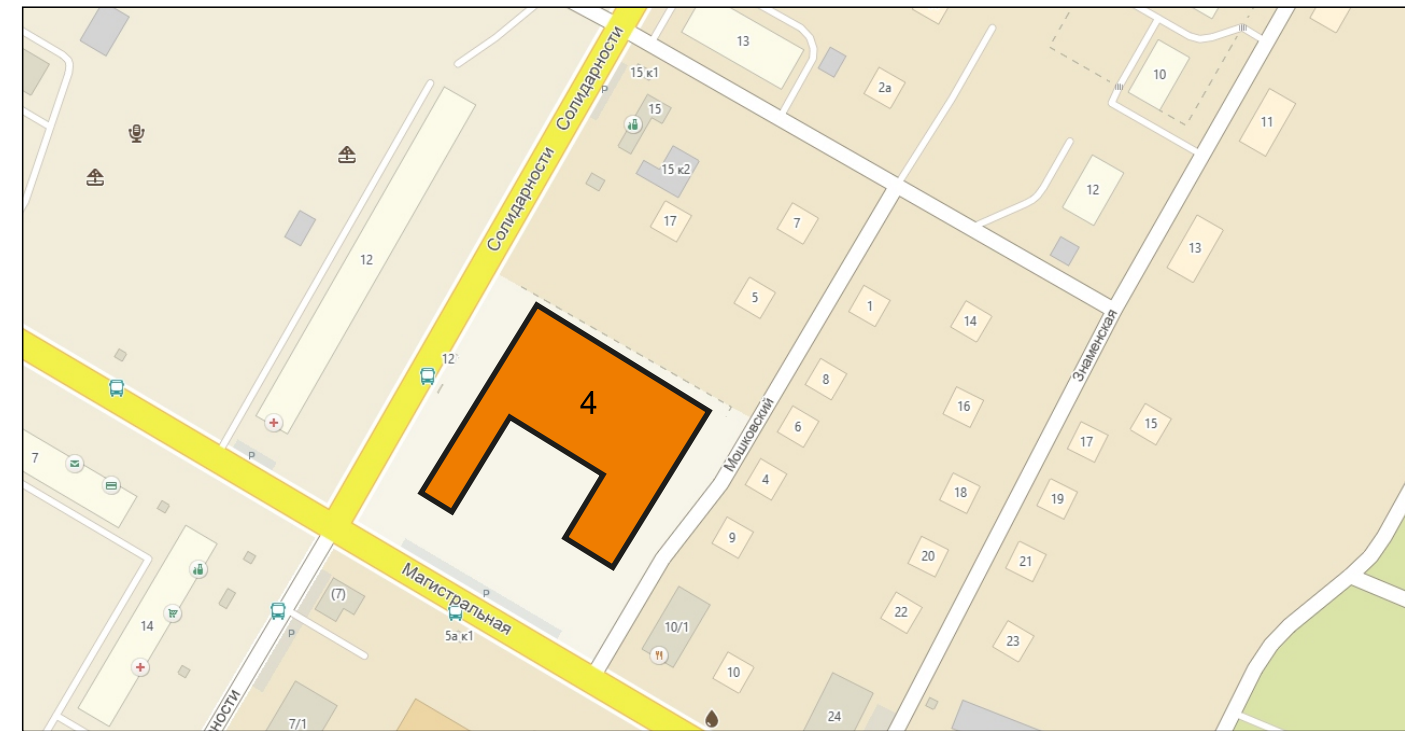
здания, сооружения, нестационарного объекта
на территории города Новосибирска.

Здание по адресу:
Калининский район, ул. Магистральная, 4.
Магазин / нежилое здание.

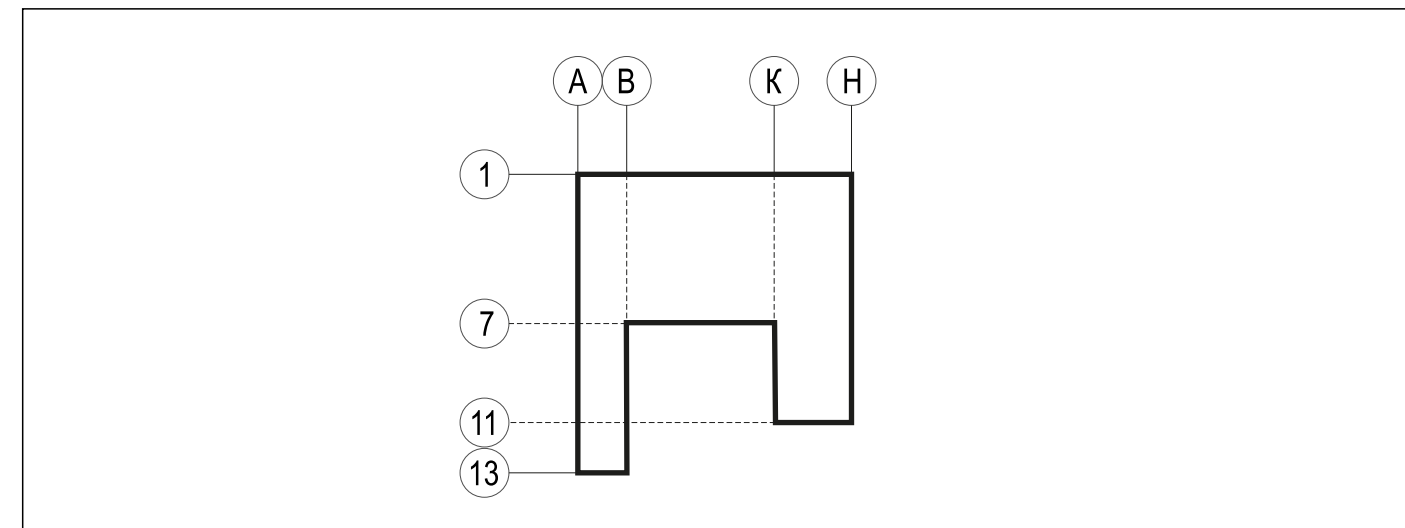
Ведомость чертежей и документов основного комплекта.

№ листа	Наименование
1	Общие данные
2	Перспективное архитектурно-колористическое решение фасадов в осях А-Н, Н-А; М 1:200.
3	Перспективное архитектурно-колористическое решение фасадов в осях 1-13, 11-1, 13-7, 7-11; М 1:200.
4	Схема перспективного размещения конструкций и инженерного оборудования на фасадах в осях: А-Н; Н-А; М 1:200
5	Схема перспективного размещения конструкций и инженерного оборудования на фасадах в осях: 1-13, 11-1, 13-7, 7-11; М 1:200.
6	Ведомость перспективной отделки фасадов.
7	Ведомость перспективных информационных и рекламных конструкций
8	3d Визуализация фасадов.

Ситуационный план-схема с размещением объекта. Масштаб (1:2500)



План координационных осей.



Пояснительная записка.

- Настоящий документ выполнен в соответствии с постановлением мэрии города Новосибирска от 03.03.2021 г. № 647 "О Порядке оформления паспорта фасадов здания, сооружения, нестационарного объекта на территории города Новосибирска" и решением Совета депутатов города Новосибирска от 27.09.2017 г. № 469 "О Правилах благоустройства территории города Новосибирска и признании утратившими силу отдельных решений Совета депутатов города Новосибирска", с учетом проектной документации на здание.

Здание будет выполнено из сэндвич-панелей, каркасное.

Этажность здания - 1 этаж надземный.

Общая площадь - 1494,52 м².

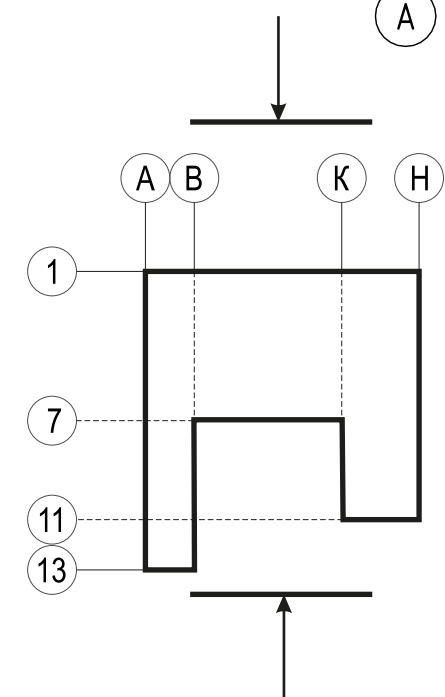
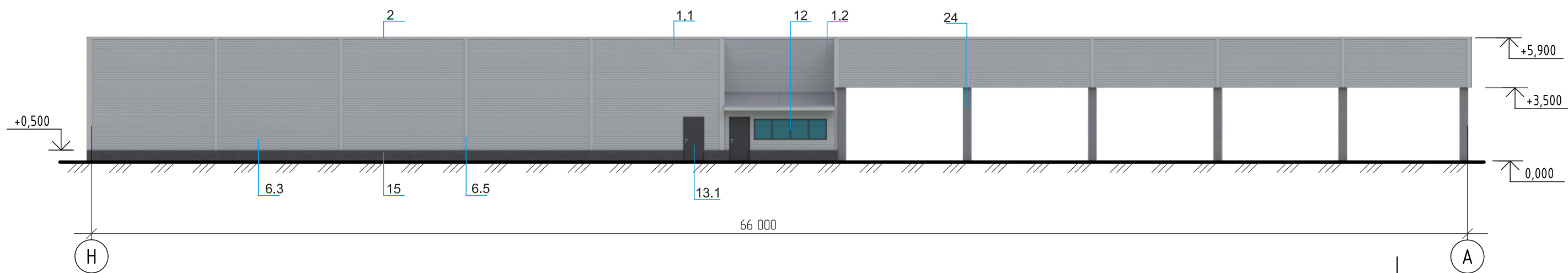
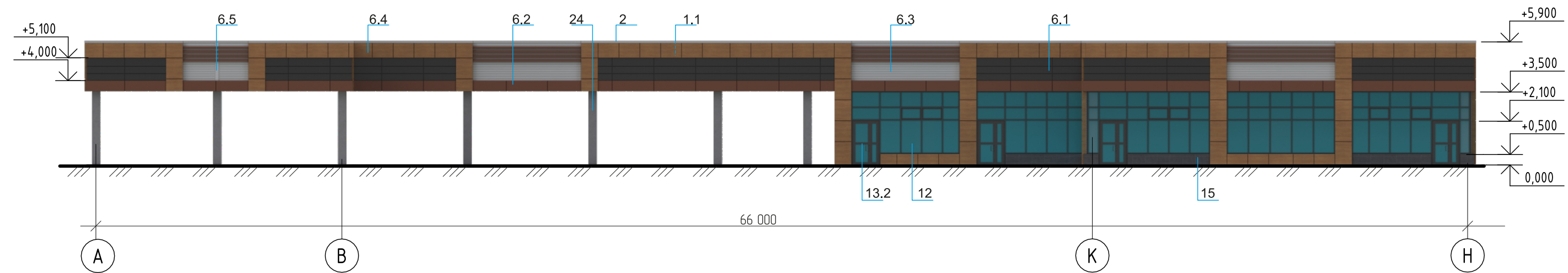
Строительный объем - 8625,7 м³

Планируемый год сдачи объекта в эксплуатацию - 2021г.

Кадастровые номера земельных участков, на которых расположен объект: 54:35:111580:141, 54:35:111580:122

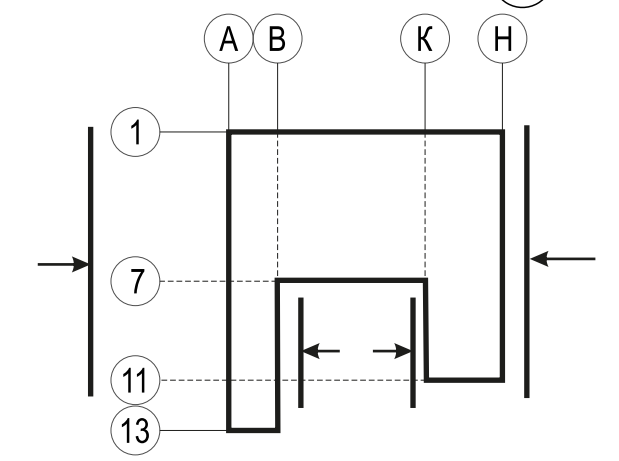
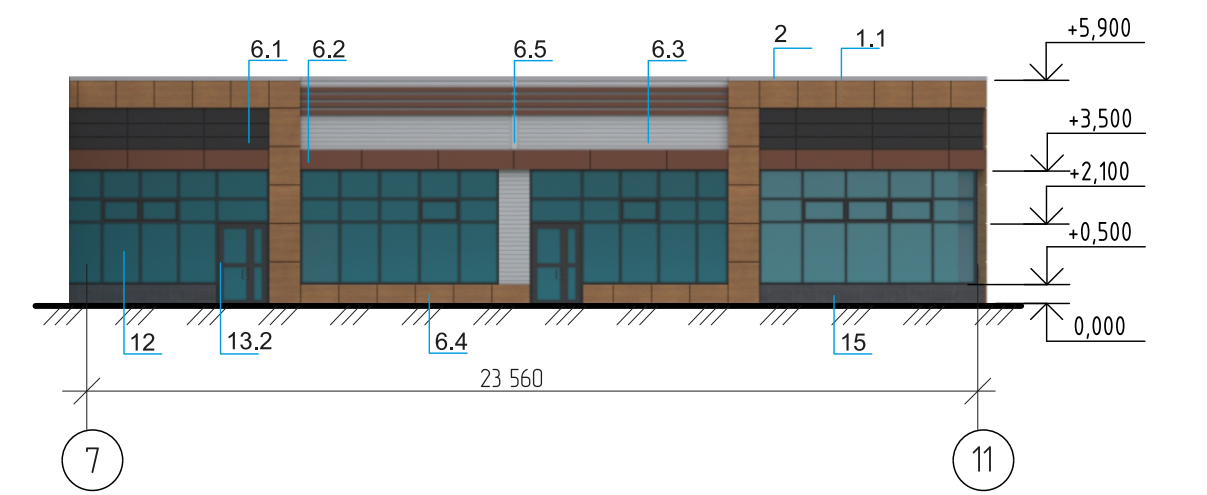
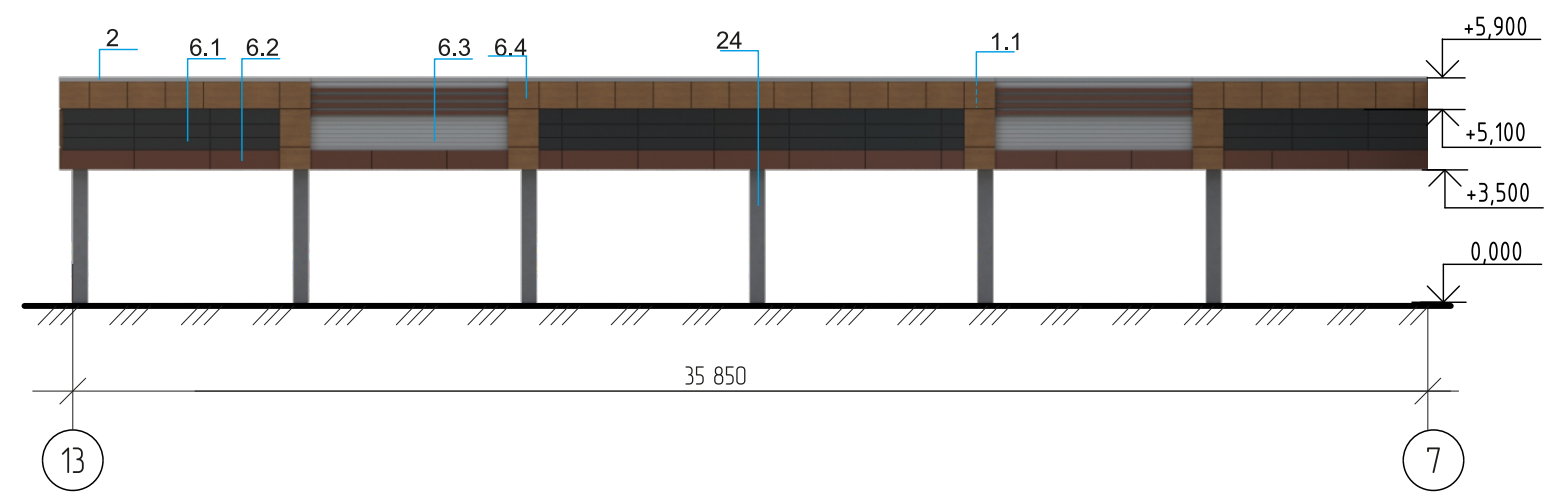
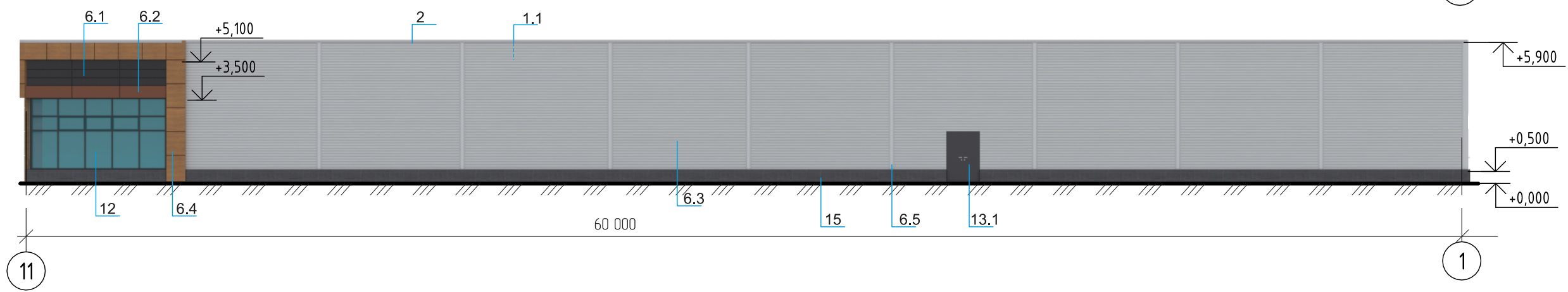
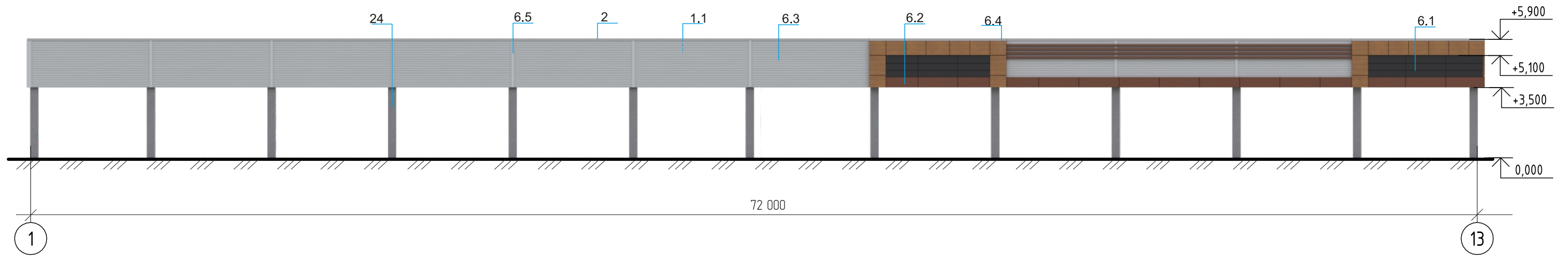
Кадастровый номер объекта: _____

Выполнил	Кудлов В.В.	Подпись	Дата	Магазин / нежилое здание. Здание по адресу: г. Новосибирск, Калининский р-н, ул. Магистральная, 4.	
Общие данные				Разработчик	Лист
				ИП Кудлов В.В. ☎ 8-983-304-15-55	1



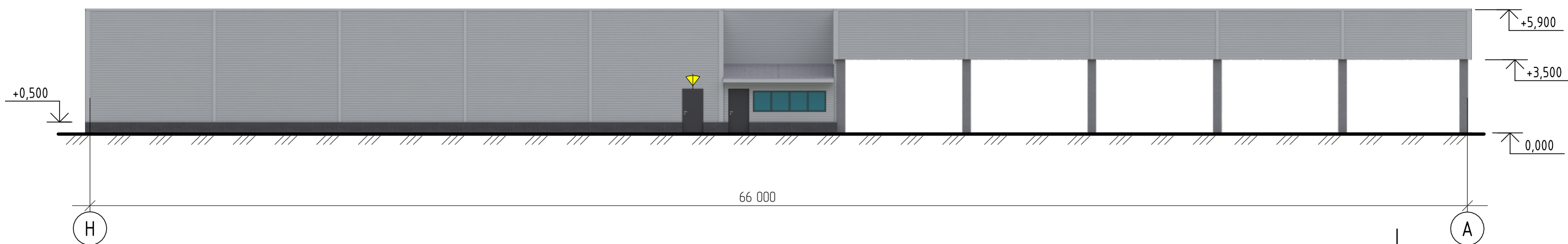
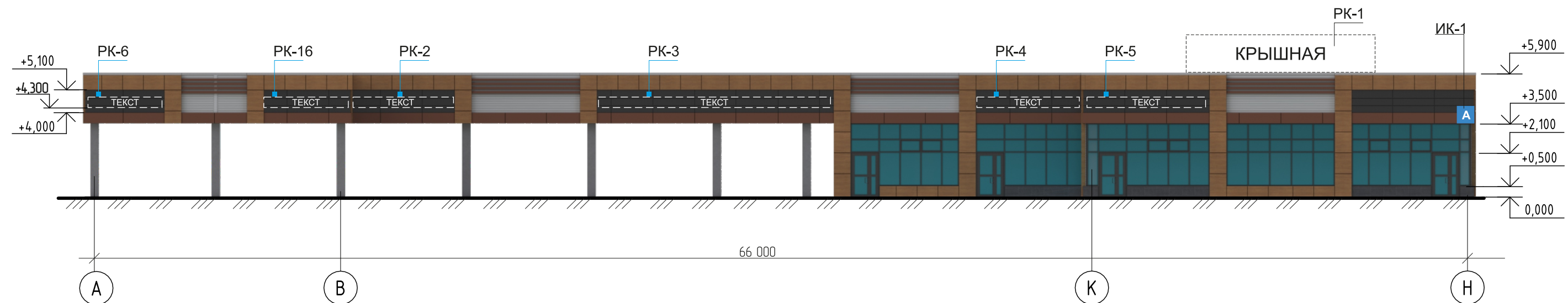
Примечания : Данный лист смотреть совместно с листом № 6 "Ведомость перспективной отделки фасадов"

		Подпись	Дата	Магазин / нежилое здание. Здание по адресу: г. Новосибирск, Калининский р-н, ул. Магистральная, 4.	Разработчик	Лист
Выполнил	Кудлов В.В.					
				Перспективное архитектурно-колористическое решение фасадов в осях А-Н, Н-А; М 1:200.		



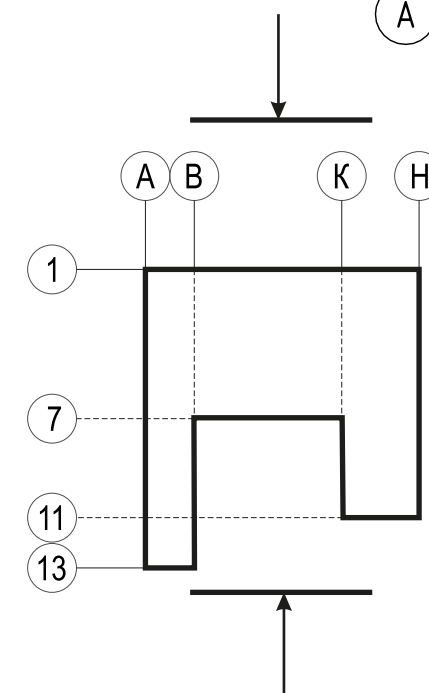
Примечания : Данный лист смотреть совместно с листом № 6 "Ведомость перспективной отделки фасадов"

Выполнил	Кудлов В.В.	Подпись	Дата	Магазин / нежилое здание. Здание по адресу: г. Новосибирск, Калининский р-н, ул. Магистральная, 4.
				Перспективное архитектурно - колористическое решение фасадов в осях 1-13, 11-1, 13-7, 7-11; М 1:200.
				Разработчик ИП Кудлов В.В. ☎ 8-983-304-15-55
				Лист 3



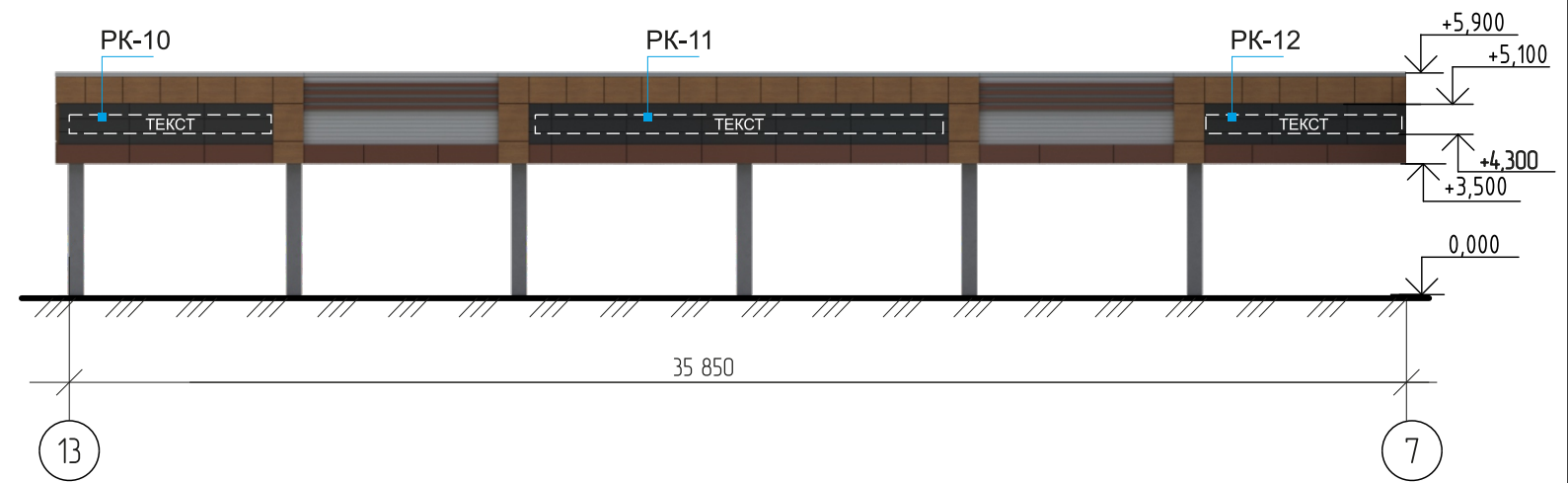
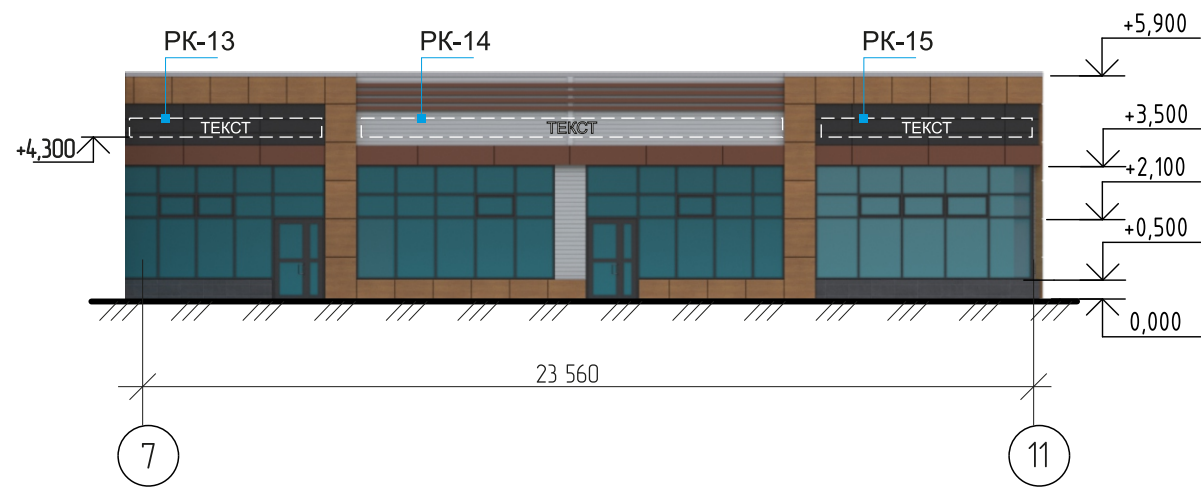
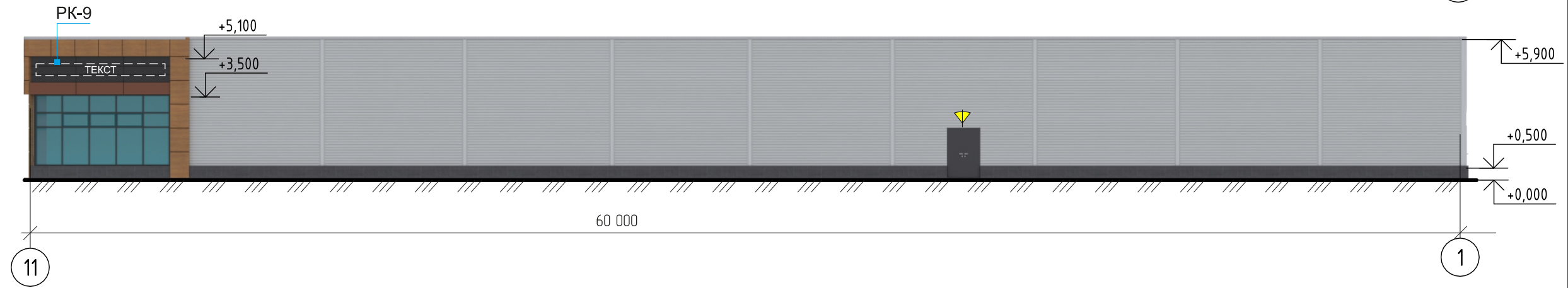
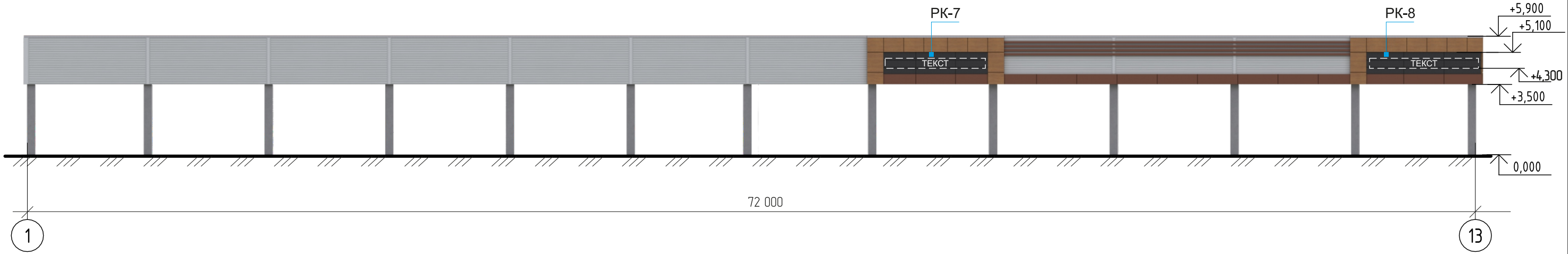
Перспективные информационные и рекламные конструкции

- ТЕКСТ Настенное панно / фасадная вывеска - без подложки
- А Указатель с наименованием улицы и номером дома
- Осветительное оборудование



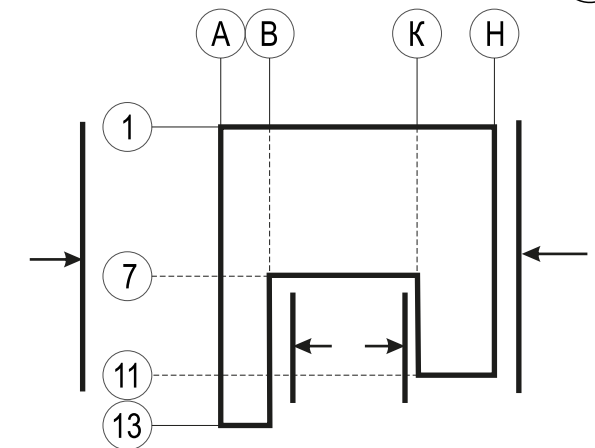
Примечания : Данный лист смотреть совместно с листом № 7 "Ведомость перспективных информационных и рекламных конструкций"

Выполнил	Кудлов В.В.	Подпись	Дата	Магазин / нежилое здание. Здание по адресу: г. Новосибирск, Калининский р-н, ул. Магистральная, 4.
				Схема перспективного размещения конструкций и инженерного оборудования на фасадах в осях: А-Н, Н-А; М 1:200.
				Разработчик ИП Кудлов В.В. ☎ 8-983-304-15-55
				Лист 4



Перспективные информационные и рекламные конструкции

- ТЕКСТ Настенное панно / фасадная вывеска - без подложки
- А Указатель с наименованием улицы и номером дома
- Осветительное оборудование



		Подпись	Дата	Магазин / нежилое здание. Здание по адресу: г. Новосибирск, Калининский р-н, ул. Магистральная, 4.
Выполнил	Кудлов В.В.			
				Схема перспективного размещения конструкций и инженерного оборудования на фасадах в осях: 1-13, 11-1, 13-7, 7-11; М 1:200
				Разработчик ИП Кудлов В.В. ☎ 8-983-304-15-55
				Лист 5

Примечания : Данный лист смотреть совместно с листом № 7 "Ведомость перспективных информационных и рекламных конструкций"

Ведомость перспективной отделки фасадов

п/н	Наименование элемента	Материал и / или вид отделки	Марка цвета по палитрам: RAL	Образец колера	примечание
1.1	Кровля	Рулонная кровля	9011		-
1.2	Кровля	Кровельная сэндвич-панель	7046		-
2	Ограждение кровли	Оцинкованный профиль	7004		парапет
3	Навесы	-	-	-	-
4	Карнизы	-	-	-	-
5	Слуховое окно	-	-	-	-
6.1	Стены	Композитные облиц. панели	7026		-
6.2	Стены	Композитные облиц. панели	8002		-
6.3	Стены	Сэндвич-панели	7004		-
6.4	Стены	Композитные облиц. панели	1036		американ.орех
6.5	Стены	Нащельник	7004		-
7	Трубы водостоков	-	-	-	-
8	Подоконные сливы	-	-	-	-
9	Пилястры	-	-	-	-
10	Наличники	-	-	-	-
11	Ограждение балконов и лоджий	-	-	-	-
12	Оконные проемы	Алюминиевый профиль	7021		заполнение - прозрачное стекло
13.1	Дверные проемы	Блок стальной, полимерное покрытие	7021		-
13.2	Дверные проемы	Алюминиевый профиль полимерное покрытие	7021		с остекле - нием
14	Вентиляционные проемы	-	-	-	-
15	Цоколь	Керамогранит	7026		-
16	Площадки входов	-	-	-	-
17	Лестница	-	-	-	-
18	Пандусы	-	-	-	-
19	Ограждение лестниц и пандусов	-	-	-	-
20	Козырьки	-	-	-	-
21	Ограждающие конструкции тамбуров	-	-	-	-
22	Фризы	-	-	-	-
23	Фризы тамбуров	-	-	-	-
24	Колонны	Бетон, без отделки	приближен к 7005		-

		Подпись	Дата	Магазин / нежилое здание. Здание по адресу: г. Новосибирск, Калининский р-н, ул. Магистральная, 4.	
Выполнил	Кудлов В.В.				
				Ведомость перспективной отделки фасадов.	
				Разработчик	Лист
				ИП Кудлов В.В. ☎ 8-983-304-15-55	6

Ведомость перспективных рекламных конструкций

№ поз.	Вид конструкции	Освещение	место расположения	Габаритные размеры В(м)хШ(м)	Отметка конструкции
РК-1	Крышная конструкция	внутреннее	фасад в осях А-Н (крыша)	1,8 х 9,0	+5900
РК-2	Настенное панно без подложки	внутреннее	фасад в осях А-Н (стена)	0,5* х 4,7	+4300
РК-3	Настенное панно без подложки	внутреннее	фасад в осях А-Н (стена)	0,5* х 11,0	+4300
РК-4	Настенное панно без подложки	внутреннее	фасад в осях А-Н (стена)	0,5* х 4,9	+4300
РК-5	Настенное панно без подложки	внутреннее	фасад в осях А-Н (стена)	0,5* х 5,7	+4300
РК-6	Настенное панно без подложки	внутреннее	фасад в осях А-Н (стена)	0,5* х 3,5	+4300
РК-7	Настенное панно без подложки	внутреннее	фасад в осях 1-13 (стена)	0,5* х 4,9	+4300
РК-8	Настенное панно без подложки	внутреннее	фасад в осях 1-13 (стена)	0,5* х 5,4	+4300
РК-9	Настенное панно без подложки	внутреннее	фасад в осях 11-1 (стена)	0,5* х 5,4	+4300
РК-10	Настенное панно без подложки	внутреннее	фасад в осях 13-7 (стена)	0,5* х 5,4	+4300
РК-11	Настенное панно без подложки	внутреннее	фасад в осях 13-7 (стена)	0,5* х 11,0	+4300
РК-12	Настенное панно без подложки	внутреннее	фасад в осях 13-7 (стена)	0,5* х 5,4	+4300
РК-13	Настенное панно без подложки	внутреннее	фасад в осях 7-11 (стена)	0,5* х 5,4	+4300
РК-14	Настенное панно без подложки	внутреннее	фасад в осях 7-11 (стена)	0,5* х 11,0	+4300
РК-15	Настенное панно без подложки	внутреннее	фасад в осях 7-11 (стена)	0,5* х 5,4	+4300
РК-16	Настенное панно без подложки	внутреннее	фасад в осях А-Н (стена)	0,5* х 4,0	+4300

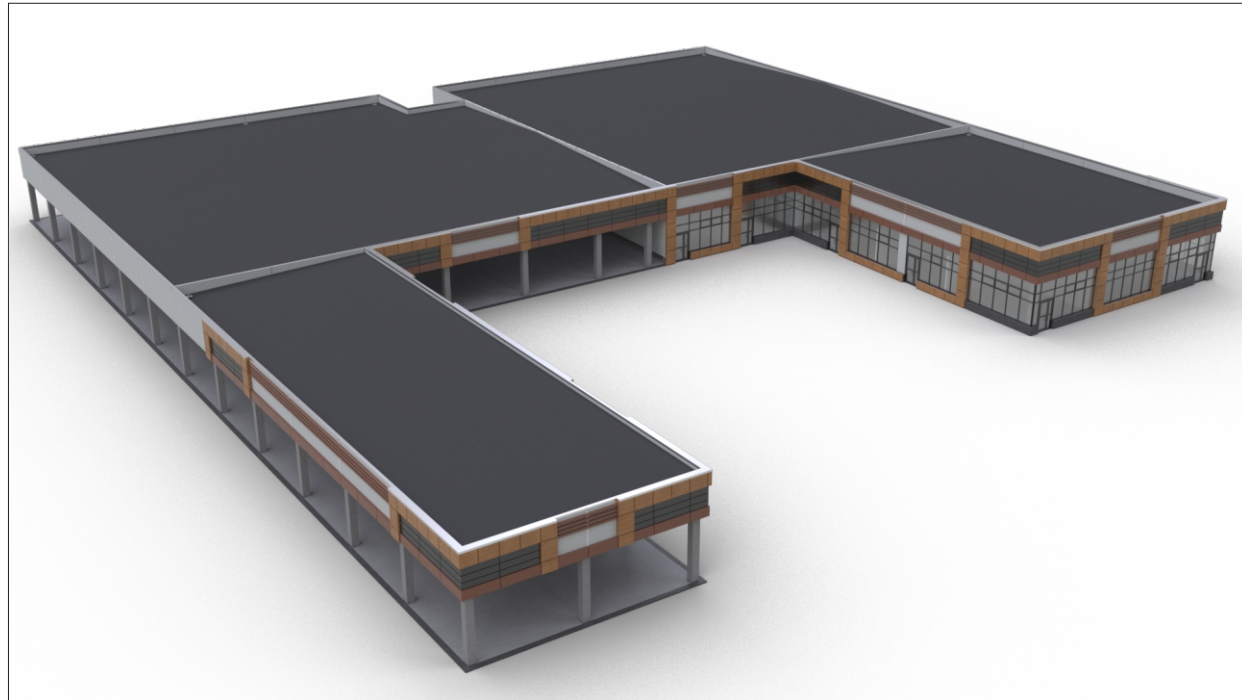
Ведомость прочих перспективных конструкций

№ поз.	Вид конструкции	Освещение	место расположения	Габаритные размеры В(м)хШ(м)	Отметка конструкции
ИК-1	Указатель с наименованием улицы и дома	отсутствует	фасад в осях А-Н (стена)	0,8х0,8	+3500

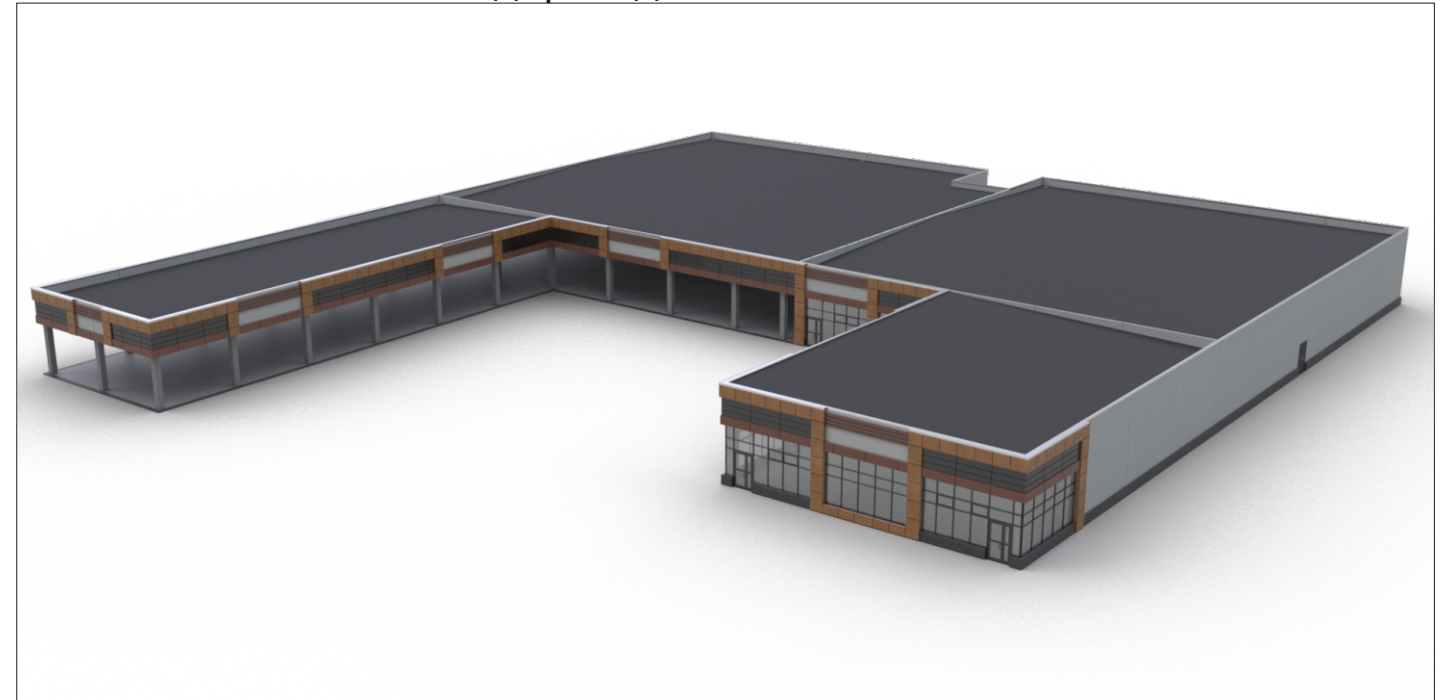
*Примечание: в таблице указана высота текстовой части рекламной конструкции, состоящей из одной строки по горизонтали. При размещении рекламной конструкции, состоящей из двух строк по горизонтали, высота текстовой части должна быть не более 0,6 м. Максимальная высота объемных декоративно-художественных элементов, размещаемых в составе рекламной конструкции, должна быть не более 0,75 м.

Выполнил	Кудлов В.В.	Подпись	Дата	Магазин / нежилое здание. Здание по адресу: г. Новосибирск, Калининский р-н, ул. Магистральная, 4.
				Ведомость перспективных информационных и рекламных конструкций
				Разработчик ИП Кудлов В.В. ☎ 8-983-304-15-55
				Лист 7

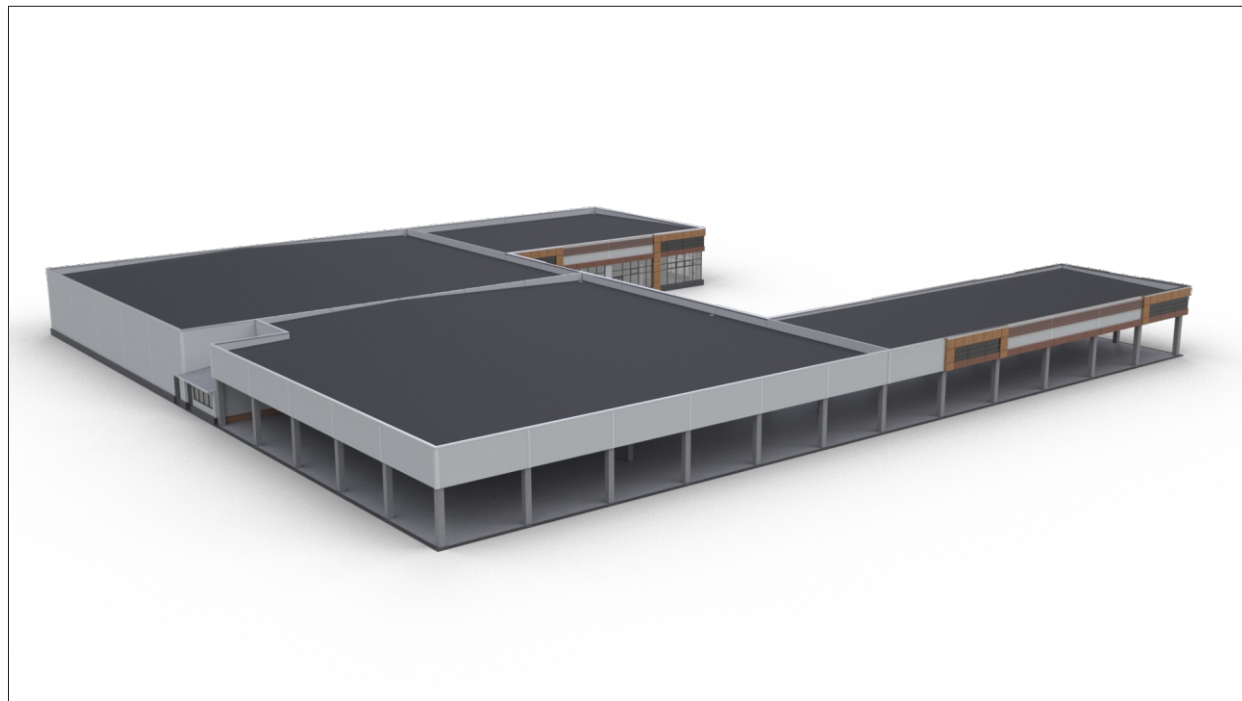
3d вид фасадов в осях: 1-13 и А-Н



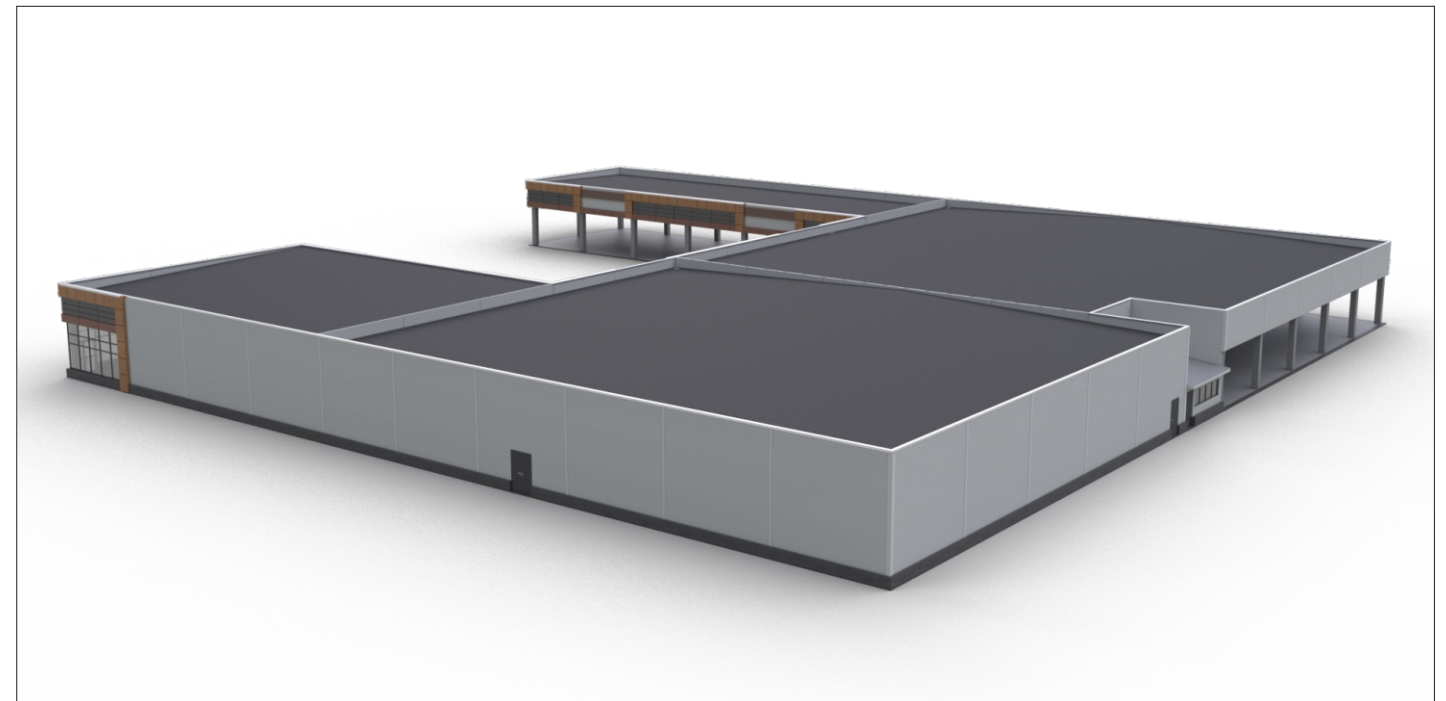
3d вид фасадов в осях: А-Н и 11-1



3d вид фасадов в осях: Н-А и 1-13



3d вид фасадов в осях: 11-1 и Н-А



		Подпись	Дата	Магазин / нежилое здание. Здание по адресу: г. Новосибирск, Калининский р-н, ул. Магистральная, 4.		
Выполнил	Кудлов В.В.					
				3d Визуализация фасадов	Разработчик	Лист
					ИП Кудлов В.В. ☎ 8-983-304-15-55	8